

Flexibilité optimale des systèmes informatiques actuels

Attachmate® Reflection® Enterprise Suite 2011 combine les émulateurs de terminal Windows et de navigateur les plus avancés dans une solution performante. Cette suite robuste vous fait gagner du temps grâce à une administration centralisée et un contrôle amélioré de la personnalisation. Elle offre également une sécurité sans pareil pour les sessions hôte. Elle prend en charge Windows 7, Windows Vista, les dernières normes de sécurité, ainsi que les technologies modernes de virtualisation. Avec Reflection Enterprise Suite 2011, vous pouvez déployer les deux produits de la suite (ou un seul) vers n'importe quel utilisateur (occasionnel, chevronné, local ou distant) à partir d'un emplacement central.

COMPOSANTS DE LA SUITE

Reflection Enterprise Suite 2011 comprend deux produits :

- Reflection Standard Suite 2011 : logiciel d'émulation de terminal connectant des utilisateurs Windows aux applications hôte sur les systèmes IBM, UNIX et OpenVMS.
- Reflection for the Web 2011 Standard Edition : logiciel d'émulation de terminal connectant des utilisateurs de navigateur aux applications hôte sur les systèmes IBM, UNIX et OpenVMS.

Reflection Standard Suite 2011 vous permet d'effectuer les opérations suivantes :

- Connecter des utilisateurs Windows aux applications exécutées sur les hôtes IBM Mainframe, IBM AS/400, UNIX et OpenVMS.
- Prendre en charge les systèmes d'exploitation modernes, y compris Windows 7, Windows Vista, Windows Server 2008, Microsoft App-V, VMware et Citrix XenApp.
- Améliorer la sécurité des données en masquant les informations client sur les écrans hôte en direct, en affectant des niveaux spécifiques d'accès aux données pour différents groupes d'utilisateurs et en journalisant l'accès des employés aux données de carte de crédit.
- Utiliser le mode Reflection PCI/DSS pour empêcher les utilisateurs de se connecter aux systèmes hôte via des protocoles et des configurations non sécurisés.
- Utiliser le mode d'interface navigateur pour une interface navigateur familière et simplifiée.
- Améliorer la productivité des utilisateurs grâce aux onglets personnalisables, aux macros VBA à exécution plus rapide et à la prise en charge des principales fonctionnalités de Windows 7.
- Réduire la surface d'encombrement sur le bureau et verrouiller les bureaux en contrôlant les fonctions à installer.
- Automatiser les tâches récurrentes à l'aide de la plate-forme familière de VBA.
- Créer des applications personnalisées qui intègrent les sessions Reflection à l'aide d'un contrôle de terminal .NET incorporable.
- Exécuter les fichiers de sessions et les macros EXTRA!® et Reflection, ainsi que les applications HLLAPI associées.
- Protéger les données sensibles en circulation à l'aide des protocoles de sécurité SSL/TLS et SSH mis à jour.

Nouveautés de Reflection Standard Suite 2011

- Logos Compatible avec *Windows 7*, *Citrix Ready* et *VMWare Ready*
- Prise en charge des environnements d'exploitation récents, y compris Windows 7, Windows Vista, Windows Server 2008, Microsoft App-V, VMware et Citrix XenApp.
- Fonctionnalités de sécurité améliorées et conçues pour vous aider à satisfaire les exigences PCI DSS en constante évolution.
- Ruban Microsoft et interface similaire à un navigateur.
- Prise en charge de la norme SFTP 4.0.
- Contrôle .NET permettant la création d'applications personnalisées qui incorporent les sessions de terminal Reflection.
- Intégration à Microsoft Office 2010.
- Macros VBA à exécution plus rapide.
- Outil de personnalisation d'Attachmate mis à jour pour des options de configuration plus souples.
- Prise en charge du triple clic de souris.



Reflection for the Web 2011 Standard Edition vous permet d'effectuer les opérations suivantes :

- Connecter de manière sécurisée des utilisateurs de navigateur locaux ou distants aux applications exécutées sur les hôtes IBM Mainframe, IBM AS/400, UNIX et OpenVMS.
- Installer, déployer et gérer de manière centrale vos applications d'émulation de terminal.
- Prendre en charge les technologies émergentes, y compris Windows 7, Google Chrome, zLinux, et les plates-formes de virtualisation Microsoft, Citrix et VMware.
- Profiter pleinement des serveurs extensibles et de hautes performances avec le programme d'installation automatisé 64 bits pour Windows et Linux.
- Utiliser l'enregistreur de macros JavaScript pour construire des macros complexes qui automatisent rapidement les processus métier.
- Glisser et déplacer des icônes dans une barre d'outils personnalisable (voire définir des commandes, des actions clavier et des macros pour personnaliser les boutons).
- Authentifier les utilisateurs avec Active Directory, les cartes à puce LDAP X.509, Kerberos et les méthodes d'authentification de portail Web.
- Utiliser les services d'annuaire d'entreprise, comme Active Directory, pour contrôler l'accès des utilisateurs aux données et ressources sensibles (sans rien modifier du schéma ou des données LDAP).
- Simplifier la mise en conformité avec les réglementations telles que PCI, Sarbanes-Oxley, Gramm-Leach-Bliley, HIPAA et Bâle III.
- Quantifier l'utilisation dans des environnements Citrix ou de bureau standard avec le serveur de mesure de Reflection.

Nouveautés de Reflection for the Web 2011 Standard Edition

- Prise en charge du programme d'installation 64 bits natif pour les serveurs Windows et Linux, pour une extensibilité et des performances améliorées.
- Automatisation rapide des processus métier avec un enregistreur de macros JavaScript.
- Administration des droits d'accès utilisateur facilitée via un rapport d'accès de session LDAP.
- Une barre d'outils personnalisable qui permet aux utilisateurs de définir les demandes de transfert de fichier, les commandes favorites, les macros et d'autres actions permettant de personnaliser les boutons.
- Sécurité de l'hôte renforcée, avec des mises à jour du moteur de servlet Tomcat et Java Runtime du serveur Reflection.

Points forts du produit

Soyez prêts pour Windows 7 et Office 2010

Reflection Enterprise Suite 2011 tire parti des principales fonctionnalités de sécurité et de productivité de Windows 7 et Microsoft Office 2010. Grâce à la prise en charge des emplacements sécurisés, du contrôle de compte d'utilisateur (UAC), de l'interface utilisateur Microsoft Ribbon, de VBA, de l'architecture .NET et des rapports d'erreurs Windows, Reflection vous permet de maximiser vos investissements Microsoft.

Reflection for the Web 2011 Standard Edition s'exécute en toute transparence sur toutes les plates-formes prenant en charge les versions actuelles de Java, y compris Windows 7.

Respectez toutes dernières exigences en matière de sécurité

Reflection Enterprise Suite 2011 vous permet de contrecarrer les menaces envers le réseau et de répondre aux principales exigences de sécurité externes. Reflection est validé FIPS 140-2 et certifié DoD PKI, qui constituent les principales normes de sécurité de l'administration américaine. Ce niveau de sécurité élevé vous permet de respecter les mandats de conformité Sarbanes-Oxley, HIPAA et Bâle III.

De plus, Reflection Enterprise Suite 2011 est conçu pour vous aider à satisfaire aux toutes dernières exigences PCI DSS. De nouvelles fonctions de sécurité permettent de masquer les données sur les écrans hôte en direct et lors de leur saisie, d'empêcher les utilisateurs de se connecter à des systèmes hôte via des réseaux sans fil, et autres configurations et protocoles non sécurisés, de journaliser l'accès des employés aux données de carte de crédit et de définir des niveaux spécifiques d'accès aux données pour différents groupes d'utilisateurs.

Avec une mise à niveau vers Reflection for the Web 2011 Enterprise Edition, vous pouvez également ajouter une couche de protection supplémentaire devant l'hôte avec une autorisation sécurisée par jeton.

Améliorez la productivité de l'utilisateur avec des fonctions rapides et simplifiées

Reflection Enterprise Suite 2011 permet aux utilisateurs de travailler plus facilement en toute transparence. Les onglets personnalisables facilitent la distinction des différentes applications hôte. De plus, un nouveau mode d'interface utilisateur similaire à un navigateur fournit une interface familière, qui facilite la navigation et optimise la taille de l'écran.

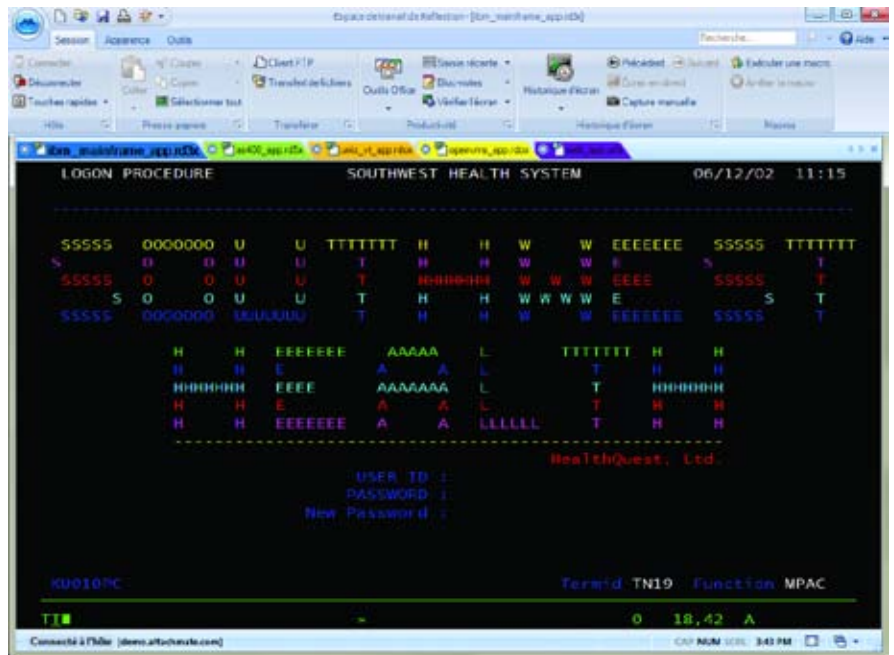
L'intégration à Office 2010 permet aux utilisateurs de copier les données d'hôte dans un document Word, un message électronique ou des diapositives PowerPoint en cliquant simplement sur un bouton. Par ailleurs, Reflection Enterprise Suite 2011 propose plusieurs fonctionnalités telles que la saisie semi-automatique, l'extension automatique, la vérification orthographique, le Bloc-notes, la saisie récente et l'historique d'écran, rendant ainsi les applications hôte aussi faciles à utiliser que les applications Office.

Prenez le contrôle des systèmes informatiques les plus complexes

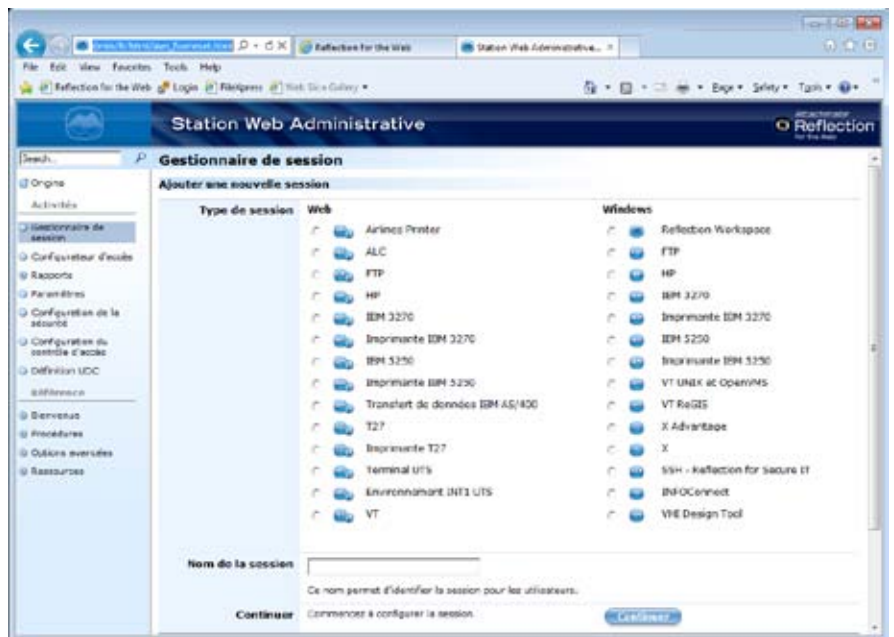
Reflection Enterprise Suite 2011 offre toute la flexibilité requise pour contrôler les systèmes informatiques les plus complexes, grâce à une fonctionnalité de gestion centralisée et des outils de personnalisation plus performants. Vous pouvez implémenter des mises à jour dynamiques en temps réel des fichiers de configuration utilisateur, et installer des fonctionnalités de façon granulaire, afin de réduire la surface d'encombrement sur le bureau et verrouiller les bureaux. Par ailleurs, Reflection for the Web SDK vous permet d'élaborer des solutions personnalisées ou d'intégrer des applets d'émulation à d'autres technologies Java.

Intégrez les technologies essentielles

Reflection Enterprise Suite 2011 prend en charge une combinaison de technologies informatiques existantes et émergentes, notamment Windows 7, Active Directory, la stratégie de groupe, Microsoft App-V, VMware, Citrix XenApp, et les systèmes informatiques IPv6 et 64 bits.



Reflection for IBM® 2011 en mode interface multidocument avec onglets.



Grâce à Reflection for the Web 2011, les administrateurs peuvent configurer des sessions de terminal Web à l'aide du gestionnaire de sessions. Ces sessions de terminal peuvent ensuite être déployées rapidement via le Web vers des utilisateurs locaux ou distants, et exécutées en toute sécurité dans tout navigateur actuel.

SPÉCIFICATIONS TECHNIQUES

Composants du produit

- Reflection Standard Suite 2011
- Reflection for the Web 2011 Standard Edition

REFLECTION STANDARD SUITE 2011

Types d'émulation

- IBM System z (mainframe) :
 - Terminaux et imprimantes 3270 texte et graphique
- IBM System i (AS/400) :
 - Terminaux et imprimantes 5250
- UNIX et OpenVMS :
 - Terminaux VT (y compris en japonais)
 - Prise en charge de plusieurs jeux de caractères hôte, y compris UTF-8 (Unicode)
 - Wyse 50+, Wyse60, SCO-ANSI et BBS-ANSI
 - Console Linux, AT386, IBM 3151, xterm et VT-UTF8
 - ReGIS (VT340, VT330, VT241 et VT240) et émulation de terminaux graphiques Tektronix

Protocoles réseau

- IBM System z (mainframe) :
 - TN3270E et SSL/TLS
- IBM System i (AS/400) :
 - TN3270E et SSL/TLS
- UNIX et OpenVMS :
 - Options Telnet étendus
 - Prise en charge des connexions série
- Tous les types d'hôte :
 - Prise en charge des protocoles IPv4 et IPv6
 - Prise en charge du client SOCKS

Transfert de fichiers

- IBM System z (mainframe) et IBM System i (AS/400) :
 - IND\$FILE, APVUFILE, DISOSS, requête de données SQL, LIPI et transfert de fichiers batch
- Hôtes UNIX et OpenVMS :
 - Protocole propriétaire WRQ Reflection, FTP, Kermit, Xmodem et Zmodem
- Client Reflection Secure FTP :
 - Prise en charge de SFTP 4.0 pour garantir la bonne conversion des caractères internationaux.
 - Protocoles de sécurité SSH, SSL/TLS, SOCKS et Kerberos
 - Prise en charge étendue des pare-feux
 - Navigation des fichiers sur les hôtes z/OS à l'aide de jeux de données TSO
 - Enregistrement des sessions de client FTP et de leur disposition
 - Gestion des paramètres FTP via Reflection Administrator
 - Prise en charge des protocoles IPv4 et IPv6
 - Modification des autorisations de fichiers Unix avec le client FTP

- Reprise des téléchargements SFTP après interruption
- Prise en charge de nombreux serveurs FTP, notamment IBM System z, IBM System i, UNIX, NetWare, Unisys, HP 3000 et OpenVMS
- Assistant de site FTP
- Transfert d'un site à l'autre entre serveurs FTP
- Exportation/importation de paramètres au format XML
- Filtres de caractères génériques
- Outils d'automatisation (enregistreur de scripts et automatisation Microsoft OLE)
- Transferts de fichiers par glisser-déposer directement sur le bureau

Sécurité

- IBM System z (mainframe) et IBM System i (AS/400) :
 - Masquage des données sur les écrans hôte 3270 et 5250
 - Possibilité d'empêcher les connexions hôte non sécurisées
 - Connexion Kerberos automatique (System i)
 - Express Logon Feature (System z)
- UNIX et OpenVMS :
 - Prise en charge de Kerberos
 - Agent de gestion des clés de Reflection acceptant les certificats et les clés SSH pour l'authentification de connexion unique.
 - Chiffrement SSH :
 - Lancement du client X SSH
 - Transfert X11
 - Utilitaires SSH de ligne de commande (ssh, scp et sftp)
 - Transfert de port (tunnels) pour les ports TCP/IP via un canal sécurisé
 - Prise en charge intégrée de la configuration SSH à sauts multiples
 - Authentification par mot de passe, en mode clavier interactif, par clé publique (clé utilisateur et certificats X.509) et Kerberos
 - Prise en charge de cartes à puce via l'interface PKCS n° 11
 - Agent de gestion des clés SSH
 - Utilitaire de création et de conversion de clés (RSA-1, RSA et DSA)
 - Téléchargement facile des clés publiques des utilisateurs aux serveurs SSH
 - Réutilisation de la connexion SSH
 - Configurations SSH standard
 - Client Kerberos Reflection :
 - Authentification sécurisée
 - Chiffrement du flux de données (DES et 3DES) pour Telnet et FTP
 - Prise en charge du transfert et du renouvellement de tickets
 - Compatible avec les caches d'informations d'identification Microsoft et Leash32
 - Configurations Kerberos standard
 - Prise en charge des KDC (centres de distribution de clés) Kerberos via TCP ou UDP

- Tous les types d'hôte :
 - Prise en charge de SSL/TLS et SOCKS
 - Module cryptographique certifié FIPS 140-2 (certificat n° 1027).
 - Conformité avec les exigences en matière de stratégie de sécurité FDCC (Federal Desktop Core Configuration) et USGCB (United States Government Configuration Baseline)
 - Prise en charge de l'infrastructure de clés publiques à des fins de conformité avec les normes du Ministère de la défense des États-Unis :
 - Prise en charge du certificat PKCS n° 11
 - Prise en charge de la CAC (Common Access Card) du Ministère de la défense des États-Unis
 - Prise en charge du protocole OCSP (Online Certificate Status Protocol)
 - Listes de révocation de certificats (CRL)
 - Stockage de certificats intermédiaires via LDAP
 - Gestionnaire de certificats de Reflection
 - Filtres de confidentialité
 - Emplacements sécurisés

Productivité

- IBM System z (mainframe) et IBM System i (AS/400) :
 - Prise en charge des fichiers de session, des claviers et des macros Micro Focus Rumba et IBM PComm.
 - Vérification orthographique et correcteur automatique
 - Saisie récente
 - Extension automatique et saisie semi-automatique
- Tous les types d'hôte :
 - Intégration à Microsoft Office
 - Prise en charge des applications, bureaux et recherches sur Internet
 - Historique d'écran
 - Bloc-notes
 - Fonctions couper/copier/coller avancées
 - Définition ou reconfiguration de la souris et du clavier
 - Prise en charge du triple clic de souris

Impression

- IBM System z (mainframe) :
 - 3287 (LU1 et LU3)
- IBM System i (AS/400) :
 - Émulation d'imprimante 3812, 3912 et 5553
 - Transformation de l'imprimante hôte
- UNIX et OpenVMS :
 - Contrôle par Windows ou par l'hôte
 - Impression réseau, locale ou disque
 - Prise en charge des graphiques couleur ReGIS
 - Journalisation de l'impression
 - Polices d'imprimante et format fixe TrueType
 - Communications entre les périphériques série et les hôtes
 - Caractères semi-graphiques



SPÉCIFICATIONS TECHNIQUES (suite)

Programmation et automatisation

- Contrôle .NET incorporable
- API .NET native
- Intégration entre l'API .NET Reflection et l'IDE Microsoft Visual Studio
- Prise en charge de VBA
- Enregistreur de macros pour VBA
- Accès par programme à plus de 400 propriétés et méthodes via l'API de Reflection
- Automatisation Microsoft OLE
- Exécution et modification des macros EXTRA! de base et Reflection de base
- Prise en charge des macros EXTRA! de base chiffrées
- HLLAPI, eHLLAPI et WinHLLAPI (IBM System z et IBM System i uniquement)
- Langage de commande de Reflection (RCL) (UNIX et OpenVMS uniquement)

Interface utilisateur

- IBM System z (mainframe) et IBM System i (AS/400) :
 - Police Segoe pour Attachmate (vise à fournir une expérience utilisateur homogène avec Windows 7)
 - Formats d'écran personnalisables pour les applications hôte 3270
 - Retour automatique à la ligne
- UNIX et OpenVMS :
 - Mode terminal plein écran
- Tous les types d'hôte :
 - Mode d'interface utilisateur navigateur
 - Implémentation de l'interface utilisateur Microsoft Ribbon par Attachmate
 - Interface en mode classique pour EXTRA! et Reflection
 - Utilitaire de personnalisation Ribbon
 - Interface multidocument avec onglets ou fenêtres
 - Onglets configurables (couleurs, attribution de nouveaux noms, etc.)
 - Aide HTML locale et en ligne
 - Zones réactives personnalisables
 - Définition graphique du clavier
 - Fonctions de modification des couleurs

Outils d'administration

- Prise en charge du contrôle de compte d'utilisateur (UAC) granulaire
- Intégration à Reflection Administrator :
 - Console Web pour l'administration centralisée des fichiers de configuration
 - Déploiement via le Web des fichiers de configuration et des mises à jour
- Prise en charge des rapports d'erreurs Windows
- Gestion centralisée des fichiers de configuration à l'aide de la stratégie de groupe
- Outil de personnalisation des paramètres et des fichiers d'installation (y compris MSI) de l'application
- Prise en charge des fonctionnalités d'administration de Windows :
 - Windows Installer (MSI)
 - Active Directory

- Profils d'utilisateurs itinérants et d'utilisateurs multiples
- Stratégie de groupe
- Réparation automatique d'application

Prise en charge internationale

- Anglais, français, allemand, espagnol, italien, japonais et portugais (Brésil)
- Prise en charge des pages de code pour le chinois simplifié/traditionnel, le coréen et le japonais (IBM System z et System i uniquement)
- Claviers, écrans et imprimantes localisés
- Prise en charge des éditeurs de méthode de saisie standard

Prise en charge des systèmes d'exploitation

- Microsoft Windows 7*
- Microsoft Windows Vista*
- Microsoft Windows XP
- Microsoft Windows Server 2003 Terminal Services
- Microsoft Windows Server 2008 Terminal Services
- Citrix XenApp
- Microsoft App-V
- VMware

REFLECTION FOR THE WEB 2011 STANDARD EDITION

Types d'émulation

- IBM System z (mainframe) :
 - Terminaux et imprimantes 3270
- IBM System i (AS/400) :
 - Terminaux et imprimantes 5250
- UNIX, Linux et OpenVMS :
 - VT52, VT100, VT220, VT320 et VT420

Protocoles réseau

- Tous les types d'hôte :
 - IPv4/IPv6
- IBM System z :
 - TN3270, TN3270E et SSL/TLS
- IBM System i :
 - TN5250 et SSL/TLS
- UNIX, Linux et OpenVMS :
 - Telnet, NS/VT, SSL/TLS et Secure Shell (SSH2)

Transfert de fichiers

- Prise en charge de SFTP (SSH2)
- Secure FTP (SSL/TLS encapsulé)
 - Fonctionne avec tous les serveurs FTP classiques
 - Accès sécurisé à plusieurs hôtes FTP via un port pare-feu
 - Contrôle d'accès basé sur LDAP à l'aide d'une autorisation sécurisée par jeton
- Client FTP autonome (quel que soit l'émulateur)
- Interface de ligne de commande FTP
- FTP avec détection automatique des formats ASCII et binaires, et des configurations de transfert de fichier prédéfinies

- Transfert de fichier IND\$FILE IBM System z pour CMS, TSO ou CICS
- Navigation de IND\$FILE dans les fichiers hôte (pour un accès rapide aux listes de fichiers d'hôte)
- Transfert de données IBM System i
- Possibilité d'enregistrer les transferts de fichiers IND\$FILE, FTP et System i fréquemment utilisés

Conformité

- Conformité avec les exigences en matière de stratégie de sécurité FDCC (Federal Desktop Core Configuration) et USGCB (United States Government Configuration Baseline)

Authentification

- Connexion unique Microsoft Active Directory
- Intégration LDAP à Microsoft Active Directory, RACF, Novell eDirectory, Sun Java System Directory, IBM Tivoli Directory Server, OpenLDAP et autre serveur LDAP compatible avec RFC 2256
- Prise en charge de l'infrastructure de clés publiques (PKI)
- Prise en charge des listes de révocation de certificats (CRL)
- Prise en charge du protocole OCSP (Online Certificate Status Protocol)
- Prise en charge des stratégies de certificat
- Prise en charge des certificats X.509 pour les cartes à puce
- Connexion Kerberos automatique (System i)
- Kerberos version 5 avec Microsoft Active Directory
- Intégration à IBM WebSphere Portal, Oracle WebLogic Portal et CA SiteMinder

Chiffrement

- Modules de chiffrement certifiés FIPS 140-2 (certificats n° 787 et n° 820).
- SSL/TLS
 - Chiffrement AES 256 et 128 bits, triple DES et DES
- Secure Shell (SSH2)
 - Chiffrement AES 256 et 128 bits, triple DES et DES (128/192/256 bits ; cbc/ctr)

Autorisation (contrôle d'accès)

- Intégration LDAP pour restreindre l'accès de session de terminal, d'imprimante et de transfert de fichier aux utilisateurs autorisés
- Personnalisation d'un large éventail de paramètres, tels que le nom de l'unité logique/du périphérique, en fonction de l'identité de l'utilisateur, du nom DNS ou de l'adresse IP
- Contrôle d'accès basé sur LDAP
- Prise en charge de groupe dynamique LDAP
- Connexions de transfert de fichiers et de terminal sécurisées vers plusieurs hôtes via un port unique dans le pare-feu

Audits

- Journal du serveur de gestion Reflection
- Journal du serveur de mesure Reflection
- Utilisation des suivis des données de journalisation par des noms LDAP distinctifs

SPÉCIFICATIONS TECHNIQUES (suite)

Échange de clés

- RSA
- DSS/Diffie-Hellman

Impression

- Impression écran avec en-têtes et pieds de page personnalisables
- IBM 3287
- IBM 3812 (HPT et non-HPT)
- Journalisation et impression en mode contrôleur VT

Programmation et automatisation

- Éditeur et enregistreur de macros JavaScript
- Partage de macros
- Centralisation de la création et de la gestion de macros par les administrateurs
- Définition des macros sur des combinaisons de touches, déclenchements à la souris et boutons de barre d'outils personnalisables
- Ouverture et reconnaissance d'URL à partir du client d'émulation
- Invite de mot de passe pour les macros enregistrées
- API Java utilisée pour les applets de script avec JavaScript, VBScript ou Java
- Compatibilité avec la bibliothèque de classes d'accès d'hôte
- Accès par programmation au transfert de fichier FTP
- Définition du clavier, compatible avec n'importe quel clavier Windows, Linux ou Macintosh
- Définition de l'action de la souris, compatible avec n'importe quel clavier Windows, Linux ou Macintosh
- Barre d'outils personnalisable
- Boutons de barre d'outils pouvant être associés à des commandes, des touches de clavier terminal, des actions de clavier, des macros ou des demandes de transfert de fichiers
- Prise en charge de photostyle 3270 et 5250

Outils d'administration Web

- Serveur de gestion :
 - Réplication automatisée des données du serveur de gestion pour les environnements avec équilibrage de charge
 - Configuration étape par étape des sessions hôte Web

- Création et gestion de sessions pour certains produits Reflection pour Windows et serveur PC X

- Contrôle de l'accès d'hôte basé sur LDAP
- Serveur de mesure :
 - Journalisation de l'utilisation
 - Limitation du nombre de sessions
 - Application de la licence

Prise en charge internationale

- Prise en charge de l'anglais, du français et de l'allemand
- Prise en charge de l'italien
- Prise en charge internationale complète des claviers et pages de code, notamment les jeux de caractères et pages de code pour le cyrillique et les langues d'Europe de l'Est
- Page de code « ROECE Latin » (Europe de l'Est) pour IBM System z et IBM System i

Prise en charge de l'installation du serveur

- Possibilité d'installation sur tout système d'exploitation prenant en charge Java, notamment Windows, Linux, sLinux, UNIX et z/OS
- Programme d'installation automatique pour Windows, Linux, zLinux et Solaris avec tous les composants nécessaires, y compris le moteur de servlet Tomcat et Oracle (Sun) Java Runtime Environment
- Inclut la prise en charge du programme d'installation natif 64 bits pour les versions 64 bits de Windows et Linux
- Programme d'installation de fichier WAR pour les serveurs d'applications J2EE

Configuration système requise

- Clients Reflection for the Web :
 - Navigateur Web activé pour Java 1.5+
 - Connexion réseau TCP/IP
 - Tout système matériel respectant la configuration minimale requise pour Java Runtime Environment
 - Navigateurs pris en charge : Internet Explorer 6.0+, Mozilla Firefox 1.5+, Safari 1.3+, Google Chrome 1.3+ et Java Web Start 5.0+

- Station Web administrative Reflection :
 - S'installe sur un serveur Web et s'exécute sur toute station de travail dans un navigateur Web prenant en charge Java 1.5+
 - Tout système matériel respectant la configuration minimale requise pour Java Runtime Environment
 - Les navigateurs pris en charge sont identiques à ceux du client d'émulation de terminal.
- Serveur de gestion Reflection :
 - Moteur de servlet compatible Java Servlet 2.3 et JSP (Java Server Pages) 1.2, JDK 1.4+
 - Exécution sur tout serveur d'applications ou moteur de servlet compatible J2EE, notamment Tomcat, Oracle WebLogic, IBM WebSphere ou Sun Java System Application Server
- Serveur de gestion d'ID Reflection et serveur de mesure Reflection :
 - Moteur de servlet compatible Java Servlet 2.3 et JSP (Java Server Pages) 1.2, JDK 1.5+
 - Exécution sur tout serveur d'applications ou moteur de servlet compatible J2EE, notamment Tomcat, Oracle WebLogic, IBM WebSphere ou Sun Java System Application Server

* Versions 32 et 64 bits

À propos d'Attachmate

Attachmate commercialise des logiciels avancés d'émulation de terminal, de modernisation des sites centraux, de transferts de fichiers administrés et de lutte contre la fraude. Grâce aux technologies Attachmate, plus de 65 000 entreprises dans le monde maximisent la création de valeur de leurs systèmes d'information en mettant leurs ressources au service de l'innovation et de la performance. Pour plus d'information, veuillez consulter. www.attachmate.fr



Siège Social

1500 Dexter Avenue North
Seattle, Washington 98109
États-Unis
TEL +1 206 217 7500
FAX +1 206 217 7515

Siège Social EMEA

Pays-Bas
TEL +31 172 50 55 55
FAX +31 172 50 55 51

Sales France

France
TEL +33 1 55 62 50 00
FAX +33 1 55 62 51 99

WEB www.attachmate.fr

EMAIL marketfr@attachmate.com

Pour les informations relatives aux bureaux locaux, visitez le site www.attachmate.fr