

## Voir... Enregistrer... Analyser...

Le logiciel de lutte contre la fraude d'entreprise Attachmate® Luminet® voit, enregistre et analyse l'activité de chaque utilisateur dans toutes les applications d'entreprise. Vous disposez ainsi d'une vision exacte de « qui fait quoi et quand » – et par conséquent d'une intelligence décisionnelle sans précédent.

Grâce à Luminet, vous pourrez :

- **Stopper les fraudes et abus**

Les violations de confidentialité sont majoritairement le fait des propres collaborateurs de l'entreprise... Intentionnelles ou non ? Avec Luminet, vous le saurez immédiatement !

- **Assurer votre conformité**

Luminet vous aidera à répondre aux exigences essentielles de différentes réglementation telles que PCI DSS, Sarbanes-Oxley, Gramm-Leach-Bliley, HIPAA, FISMA, Bâle II, etc. sans changer une ligne de code.

- **Réussir vos audits**

Luminet sonne le glas de la fastidieuse analyse de fichiers de log souvent incomplets et toujours... abscons ! Luminet enregistre en temps réel les activités de l'utilisateur, écran par écran et touche par touche, en créant une piste d'audit directement à partir du réseau.

### Principales fonctionnalités

- Supervision multi-canal en temps réel.
- « Play-back » visuel écran par écran des activités.
- Analyse des données historiques d'activité.
- Génération de rapports à la demande et reporting planifié.
- Fonctionnalités de recherche multi-canal de type Google.
- Notations de risque basées sur les activités agrégées.
- Outil d'analyse graphique des liens pour détecter les modes opératoires et souligner les anomalies.
- Centre d'investigation avec outils de gestion de cas et tableaux de bord antifraude.
- Exportation des données et rapports sous de multiples formats (y compris PDF avec signature numérique).
- Architecture d'entreprise sans agent.
- Option de module cryptographique certifié FIPS 140-2.

## Présentation générale

### Observation objective des activités – sans jeu de devinette...

Luminet capture en temps réel une vue complète des activités de l'utilisateur dans toutes les applications – comme s'il regardait « par-dessus son épaule ». Luminet permet de définir des règles paramétrables pour mettre en lumière tout comportement suspect au regard de votre stratégie de gestion du risque et génère des alertes en temps réel en cas d'activité suspecte – afin de remédier immédiatement à toute anomalie et de répondre aux questions clés d'audit.

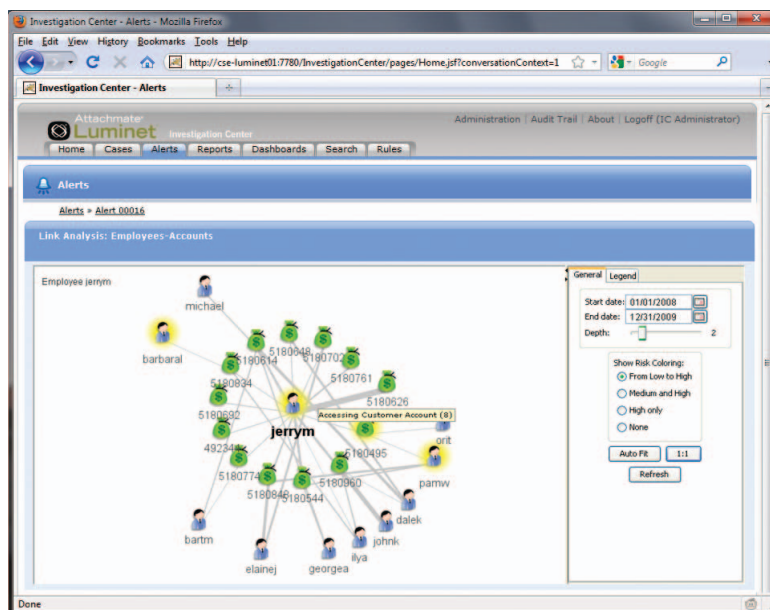
### Enregistrement des activités – avec « play-back » à la demande.

Luminet capture en temps réel les activités de l'utilisateur et applique aux données un algorithme propriétaire de compression avant de les enregistrer dans un référentiel sécurisé. Il est ensuite possible de conduire de puissantes recherches en texte intégral dans les activités actuelles ou enregistrées et de rejouer en « play-back » les successions d'écrans et de saisies clavier relatives à une alerte ou à un cas donné. Il est également possible d'utiliser des rapports et tableaux de bord graphiques – prêts à l'emploi ou personnalisés – pour obtenir une vision instantanée des métriques clés.

### Analyser l'activité pour prendre des mesures pertinentes.

Luminet dissocie clairement les activités suspectes des tâches légitimes. Il vous suffira de définir de robustes

règles et alertes pour traiter en temps réel toute activité suspecte. En outre, ses outils interactifs détectent les comportements à risque sur différents canaux et les tendances d'activité des utilisateurs de différents départements et applications Cette intelligence incomparable des comportements permet de relier clairement les activités et relations – et de prendre des mesures pertinentes.



Le système d'analyse des liaisons de Luminet révèle les modes d'activité, les tendances et les relations complexes entre différentes applications.

## SPÉCIFICATIONS TECHNIQUES

### Plates-formes supervisées

- Mainframes IBM : 3270, MQ, LUO et LU6.2
- IBM AS/400 : 5250 et MPTN
- Mainframes Unisys : T27
- Mainframes Fujitsu : 6680
- Web : HTTP/HTTPS
- Client/Serveur : TCP/IP, MQ Series, MSMQ et SMB
- UNIX : VT
- SWIFT, FIX et ISO8583 (ATM)
- Bases de données : Microsoft® SQL Server
- FTP
- D'autres protocoles inter-applicatifs peuvent être configurés.

### Protocoles de sécurité

- SSL/TLS
- SSH
- Cryptage et certificats numériques AES

### Bases de données

- Microsoft SQL Server 2005 et éditions ultérieures
- Oracle 9 et éditions ultérieures
- MySQL 4 et éditions ultérieures
- Toute base de données SQL standard

### Services d'annuaire

- Microsoft Active Directory
- Tout serveur d'annuaire compatible LDAP

### Systèmes d'exploitation

- Windows Server 2003
- Windows Server 2008
- SUSE Linux
- Red Hat Linux

### À propos d'Attachmate

Attachmate commercialise des logiciels avancés d'émulation de terminal, de modernisation des sites centraux, de transferts de fichiers administrés et de lutte contre la fraude. Grâce aux technologies Attachmate, plus de 65 000 entreprises dans le monde maximisent la création de valeur de leurs systèmes d'information en mettant leurs ressources au service de l'innovation et de la performance.

[www.attachmate.fr](http://www.attachmate.fr)



#### Siège Social

1500 Dexter Avenue North  
Seattle, Washington 98109  
États-Unis  
TEL +1 206 217 7500  
FAX +1 206 217 7515

#### Siège Social EMEA

Pays-Bas  
TEL +31 172 50 55 55  
FAX +31 172 50 55 51

#### Sales France

France  
TEL +33 1 46 04 10 10  
FAX +33 1 49 09 05 59

WEB [www.attachmate.fr](http://www.attachmate.fr)

EMAIL [marketfr@attachmate.com](mailto:marketfr@attachmate.com)

Pour les informations relatives aux bureaux locaux, visitez le site [www.attachmate.fr](http://www.attachmate.fr)