

Passage à une émulation de terminal normalisée

Cinq questions pour choisir le bon fournisseur

Dans le monde de l'informatique, la gestion de l'obsolescence des postes de travail est une réalité quotidienne. Après la vague de réorganisation des entreprises qui a déferlé ces dix dernières années, vous prenez en charge plus d'applications qu'au-paravant, parfois plus de 20 par poste de travail. Par conséquent, vous devez également gérer plus de contrats fournisseurs.

Étant donné la complexité, l'inefficacité et le coût de cette tâche, l'analyse de rentabilité conclut aisément en faveur du passage à une solution d'émulation de terminal proposée par un fournisseur unique. Mais à quel moment faut-il opérer ce changement et comment choisir le bon fournisseur ?

Le meilleur moment pour cette normalisation coïncide avec la mise à jour des postes, car les frais de remplacement sont à leur plus bas niveau. Pour cibler le bon fournisseur, posez-vous ces cinq questions :

1) Le fournisseur se consacre-t-il principalement à l'émulation de terminal ?

Si l'émulation de terminal n'est pas l'activité principale du fournisseur, après un certain temps, son manque d'intérêt se fera sentir. Chez Attachmate,

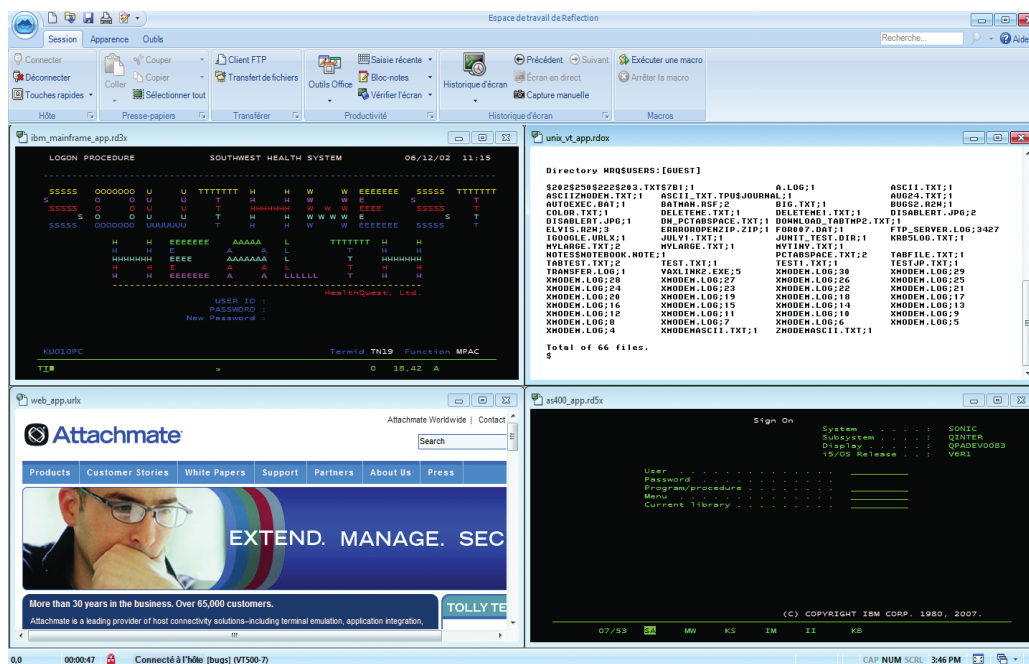
nous nous consacrons à l'émulation de terminal depuis près de trente ans.

Aucune autre société ne peut vous proposer un tel niveau de fonctionnalité, et ce pour une aussi grande variété de types de hosts. Nos émulateurs de terminal se connectent aux applications essentielles pour vos tâches quotidiennes sur toutes les plates-formes serveurs et hosts, dont IBM, HP, UNIX, Unisys, Tandem et OpenVMS.

Nos produits sont également conçus pour prendre en charge les nouvelles technologies reconnues : systèmes d'exploitation (Windows 7, Mac OS X et Linux), plates-formes de virtualisation (VMware, Citrix XenApp et Microsoft APP-V), méthodes de sécurité (SSL/TLS, SSH, Kerberos, contrôle de compte d'utilisateur (UAC) et emplacements sécurisés), sans oublier les standards de Microsoft (Microsoft Office, Ribbon UI, VBA, .NET et UAC).

2) Le fournisseur est-il engagé dans l'innovation technologique ?

Soyons réalistes : un émulateur de terminal incapable d'évoluer avec vos besoins sera néfaste pour votre activité. Lors de l'émergence des



Grâce au logiciel d'émulation de terminal d'Attachmate®, vous pouvez connecter les utilisateurs du navigateur et de Windows à des applications réparties sur les principales plates-formes serveur et host.

ordinateurs personnels, au début des années 80, Attachmate a été la première entreprise de logiciels d'émulation de terminal. En nous appuyant sur ces compétences, nous avons ensuite commencé à proposer l'accès aux sites centraux via des réseaux d'entreprise, puis via Internet. Aujourd'hui, Attachmate investit des sommes conséquentes dans la recherche et le développement pour les résultats suivants :

Fonctions de productivité

Les utilisateurs dont le travail quotidien dépend grandement des applications hosts, pourront profiter des fonctions de productivité d'Attachmate, qui rendent le fonctionnement des applications hosts identique à celui des applications Office standard. Vérification orthographique, saisie semi-automatique, extension automatique, recherche d'application ou encore historique d'écrans : il s'agit là de quelques-unes des fonctions innovantes qui amélioreront la productivité de ces professionnels.

Outils de programmation

Les solutions d'Attachmate offrent la plus vaste gamme d'outils de programmation disponible à ce jour. Vous pouvez dès lors développer rapidement une application à l'aide de l'environnement de développement avancé fourni par .NET, ou incorporer une session hosts dans un navigateur pour créer une application personnalisée. En outre, les techniques de programmation VBA mises en place dans votre organisation informatique sont entièrement transposables. Elles peuvent être mises à profit au sein des solutions d'Attachmate afin d'automatiser les processus métier.

Sécurité intégrée

La garantie de confidentialité des données étant un point essentiel, la sécurité constitue l'une des priorités des organisations informatiques. Pour cette raison, la sécurité est intégrée dès la conception de nos processus de développement. Grâce à notre équipe spécialisée en sécurité, les émulateurs de terminal d'Attachmate offrent les garanties suivantes :

- **Une prise en charge complète des infrastructures de sécurité existantes**

Les émulateurs de terminal d'Attachmate prennent en charge les technologies d'autorisation et d'authentification existantes, telles que Microsoft Active Directory, LDAP, Kerberos et les méthodes d'authentification des portails Web.

- **Une technologie de chiffrement respectant des exigences strictes en matière de sécurité**

Pour protéger les données en circulation, les composants de sécurité intégrés mettent en œuvre les dernières technologies d'authentification et de chiffrement des données côté client (SSL/TLS, SSH et Kerberos). La technologie cryptographique d'Attachmate remplit également

les conditions strictes imposées par le gouvernement des États-Unis par le biais de la norme de sécurité FIPS (Federal Information Processing Standard) 140-2. Ainsi, les informations des comptes client passant d'un ordinateur à une application hosts via le réseau sont protégées par un système de cryptographie, et la sécurité des algorithmes cryptographiques a été validée.

- **Des fonctions de sécurité au niveau de l'utilisateur**

Les émulateurs de terminal d'Attachmate sont dotés de fonctions conçues pour protéger les données des clients et sécuriser le poste de travail. Par exemple, des filtres de confidentialité vous permettent de masquer les données sensibles du host, telles que les numéros de carte de crédit ou l'identité des individus, sur les écrans hosts. Vous pouvez configurer nos produits de façon à autoriser les utilisateurs à exécuter des sessions, des modèles de clavier ou des macros à partir d'emplacements sécurisés prédéfinis. En outre, la prise en charge d'UAC (User Access Control) vous permet de déterminer le champ d'action des utilisateurs dans nos produits et de modifier rapidement la configuration.

Aucun des produits de nos concurrents n'offre un tel niveau de sécurité.

3) Le fournisseur allie-t-il expérience et longévité ?

Personne n'a envie de réaliser un gros investissement auprès d'un fournisseur qui aura disparu demain. Il vous faut un partenaire capable de faire face aux fluctuations économiques et à la consolidation sur le long terme des entreprises de logiciels.

Depuis près de trente ans, Attachmate est une entreprise stable, rentable et qui se consacre au développement de solutions informatiques de qualité, soutenues par un support de premier plan. Nos produits et services sont présents dans le monde entier grâce à notre réseau dense de partenaires commerciaux, d'alliances stratégiques et de succursales Attachmate. Aujourd'hui, plus de 65 000 clients utilisent nos technologies pour faire fonctionner leurs systèmes informatiques d'une manière nouvelle et avantageuse.

4) Le fournisseur peut-il répondre à vos besoins en matière de support technique ?

Chez Attachmate, des techniciens compétents et chevronnés vous répondent par téléphone ou par e-mail. Les ressources en libre accès d'Attachmate, dont l'aide en ligne, sont complètes et leur contenu est mis à jour régulièrement. Et si vous avez besoin d'aide pour automatiser un processus métier mettant en jeu vos applications hosts déjà en place, Attachmate Consulting possède l'expertise pour y parvenir.

5) Le fournisseur vous aidera-t-il à gérer le processus de normalisation ?

Si le coût et la complexité de la normalisation vous ont toujours dissuadé, nous sommes là pour vous aider. Pour faciliter la transition, Attachmate fournit un ensemble complet d'outils de conversion permettant de passer des paramètres d'émulation et macros personnalisés à une solution Attachmate globale.

Nous renforçons nos outils de programmation avec des services de migration de pointe, notamment :

- La prise en charge des macros et fichiers de session de produits concurrents ;
- Une évaluation en environnement des macros, modèles de clavier et paramètres personnalisés du client d'émulation existant.
- Un guide de migration en quatre étapes et une liste de contrôle ;
- Un exemple de rapport d'inventaire logiciel ;
- Un logiciel d'évaluation aux fonctions complètes, avec un support technique complémentaire pendant votre période d'évaluation.

Avec la contribution d'Attachmate, vous réussirez votre transition des produits d'émulation de terminal concurrents à Reflection.

Basculer et économiser

Aujourd'hui, l'environnement économique et les conditions d'activité obligent les entreprises à poursuivre leur objectif de réduction des coûts et à gérer leurs affaires plus efficacement. En réduisant le nombre de contrats passés avec des partenaires, elles peuvent augmenter leur rendement et réduire les frais internes d'administration. Tout au long du processus de consolidation des fournisseurs et des solutions, vous préférerez les fournisseurs alliant expérience et expertise dans la fourniture de produits, aujourd'hui et sur le long terme. Grâce à ses trente ans d'expérience, Attachmate possède l'expertise dont vous avez besoin.

Pourquoi passer à une solution Attachmate globale ?

Voici quelques bonnes raisons de le faire :

- Prise en charge des plates-formes de virtualisation leaders du marché : VMWare, Citrix XenApp et Microsoft APP-V.
- Plusieurs niveaux de sécurité, dont SSL/TLS, SSH et Kerberos.
- Gestion centralisée et options de déploiement.
- Expérience utilisateur entièrement modernisée.
- Support client de renommée mondiale et récompensé.
- Mises à niveau faciles à partir d'émulateurs de terminal d'Attachmate ou de tiers, avec conservation des paramètres, macros et modèles de clavier.
- Plans de migration éprouvés, évaluations d'inventaire, services de déploiement et formations.

Attachmate se consacre à l'émulation de terminal depuis près de trente ans. Nous savons comment répondre à vos besoins informatiques en constante évolution.

À propos d'Attachmate

Attachmate propose des logiciels avancés d'émulation de terminal, de modernisation des sites centraux, de transferts de fichiers administrés et de gestion de la fraude interne en entreprise. Sa « Business Unit » NetIQ développe des solutions d'automatisation des processus et de gestion de la performance, de la sécurité et de la conformité en environnements distribués. Grâce aux technologies Attachmate plus de 65 000 entreprises dans le monde maximisent la création de valeur de leurs systèmes d'information en mettant leurs ressources au service de l'innovation et de la performance. www.attachmate.fr



Siège Social

1500 Dexter Avenue North
Seattle, Washington 98109
États-Unis

TEL +1 206 217 7500

FAX +1 206 217 7515

Siège Social EMEA

Pays-Bas

TEL +31 172 50 55 55

FAX +31 172 50 55 51

Sales France

France

TEL +33 1 46 04 10 10

FAX +33 1 49 09 05 59

WEB www.attachmate.fr

EMAIL marketfr@attachmate.com

Pour les informations relatives aux bureaux locaux, visitez le site www.attachmate.fr

Fourni à titre informatif uniquement ; susceptible d'être modifié à tout moment sans préavis.

© 2010 Attachmate Corporation. Tous droits réservés. Attachmate et le logo Attachmate sont des marques déposées d'Attachmate Corporation aux États-Unis. Certains produits Attachmate intègrent des logiciels développés par OpenSSL Project en vue d'une utilisation dans OpenSSL Toolkit (<http://www.openssl.org/>). Tous les autres noms de sociétés, marques ou marques déposées sont utilisés uniquement à des fins d'identification et sont la propriété de leurs détenteurs respectifs. 10-0003F.0310