

Reflection® Suite for X propose un package de déploiement tout en un incluant un serveur PC X, un logiciel d'émulation de terminal et des clients de transferts de fichiers. Cette solution polyvalente permet aux utilisateurs Windows de se connecter à des applications graphiques et textuelles sur des systèmes UNIX, Linux, OpenVMS et IBM. Conçu pour protéger les données, améliorer la productivité de l'utilisateur et simplifier la gestion de bureau, Reflection Suite for X répond aisément à vos besoins en matière d'accès aux hôtes.



Grâce à Reflection Suite for X, vous pouvez effectuer les opérations suivantes :

- Déployer un produit unique qui répond à tous vos besoins en matière d'accès aux ordinateurs hôte.
- Connecter des utilisateurs Windows à des applications graphiques et textuelles sur systèmes UNIX, Linux, OpenVMS et IBM.
- Afficher des applications X 3D et graphiques via OpenGL 1.5 et GLX 1.4.
- Sécuriser les communications avec un client Secure Shell (SSH) doté de fonctions de transfert X11, de fonctions interactives et de session de séquence (ssh), ainsi que de fonctions de transfert de fichiers sécurisé (sftp et scp).
- Permettre le transfert de fichiers automatique ou manuel à l'aide d'interfaces glisser-déplacer, de ligne de commande et de transfert de fichiers d'API qui prennent en charge un large éventail de protocoles, y compris FTP, FTP/S et SFTP.
- Octroyer l'accès aux applications X dans les environnements de virtualisation de bureau les plus courants, y compris Windows Terminal Server et Citrix XenApp.

Nouveautés du produit

Applications UNIX et bureaux Windows, une relation basée sur la transparence.

Reflection Suite for X intègre en toute transparence les applications UNIX et les bureaux Windows. Par exemple, vous pouvez aisément lancer une application UNIX graphique à l'aide d'un raccourci sur le bureau. L'application UNIX semble s'exécuter sous Windows. Vous pouvez réduire, agrandir, restaurer ou fermer votre application UNIX, tout comme vous le feriez avec une application Windows. Il est également possible de copier-coller du texte et des images de Windows vers UNIX, et vice versa.

Des assistants et des modèles de configuration qui font gagner du temps.

Vous pouvez aisément configurer votre environnement de serveur PC grâce aux assistants et modèles de configuration intégrés de Reflection Suite for X. L'assistant

client X Reflection vous guide tout au long du processus de configuration. Il réunit des informations relatives au système hôte cible, aux paramètres de sécurité et à la ligne de commande client. Il génère même un raccourci de démarrage pour une utilisation ultérieure. En outre, Reflection Suite for X fournit des modèles de démarrage rapide pour la configuration de votre serveur X.

Plusieurs solutions en une seule.

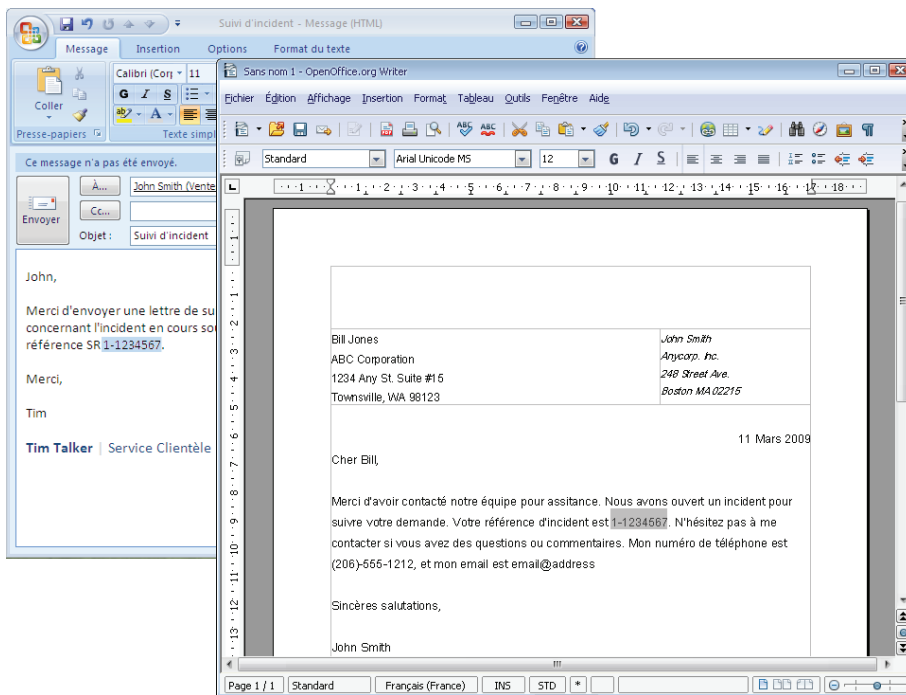
Reflection Suite for X répond à tous vos besoins en matière d'accès aux ordinateurs hôte UNIX à l'aide d'un serveur PC X puissant, d'émulateurs de terminal VT, 3270 et 5250, et d'un client FTP sécurisé. Cette solution polyvalente offre des connexions aux applications graphiques et textuelles. Elle transfère également en toute sécurité les fichiers contenant les données importantes de votre entreprise.

Des graphiques 2D et 3D précis avec prise en charge OpenGL.

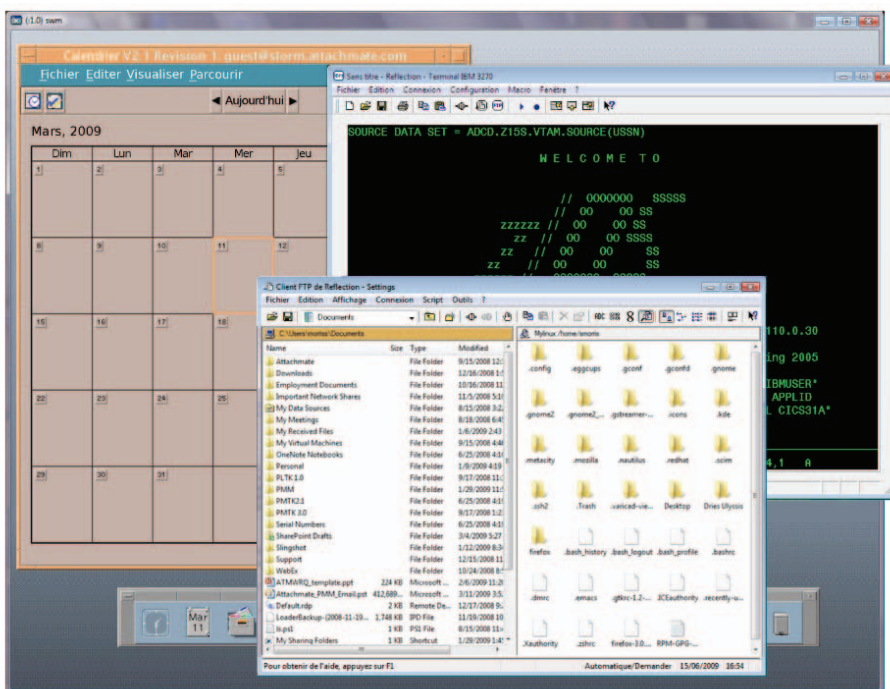
Reflection Suite for X prend en charge les applications CAO/FAM, de modélisation, d'animation et de simulation qui utilisent l'API OpenGL. En d'autres termes, les utilisateurs Windows peuvent accéder aux applications graphiques puissantes garantissant des images couleur 2D/3D de qualité et se servir de fonctions telles que la modélisation, la transformation, la couleur, la luminosité, le dégradé lisse et le mappage de texture.

**Sécurité de haut niveau
Conformité de haut niveau.**

Reflection Suite for X vous permet de respecter les exigences internes et externes en matière de sécurité. En plus de fournir les dernières technologies de chiffrement et d'authentification SSH, SSL/TLS et Kerberos, Reflection Suite for X est validé selon la norme FIPS 140-2 et certifié selon la norme DoD PKI, les principales normes de sécurité de l'administration américaine. Ce niveau de sécurité élevé vous permet de respecter les mandats de conformité élaborés par les audits PCI, Sarbanes-Oxley, HIPAA et Bâle II.



Vous pouvez copier-coller en toute transparence le texte et les graphiques entre plusieurs applications Windows et UNIX.



Vous pouvez accéder à des environnements X Windows graphiques, exécuter des applications de terminal à partir d'hôtes UNIX et IBM et transférer des fichiers, le tout via une seule et même installation de produit.

SPÉCIFICATIONS TECHNIQUES

COMPOSANTS DU PRODUIT

- Serveur PC X
- Émulation de terminal UNIX et OpenVMS
- Émulation de terminal IBM

SERVEUR PC X

Composants du produit

- Serveur PC X
- Émulation de terminal UNIX et OpenVMS
- Application de transfert de fichiers sécurisé

Affichage du serveur X

- Conformité X11
- Prise en charge de plusieurs affichages et écrans X
- Prise en charge de plusieurs moniteurs
- Profondeur des couleurs : 1, 8, 24 et 32
- Large prise en charge des applications serveur visuelles, notamment TrueColor, PseudoColor, GrayScale, StaticColor et StaticGray
- Prise en charge des gestionnaires de fenêtres locaux et distants, y compris GNOME, KDE et CDE
- Paramètres de compatibilité du serveur Sun X
- Prise en charge de mémoire de stockage et de la fonction Enregistrer sous
- Prise en charge 64 bits native pour Microsoft Windows
- Prise en charge des protocoles IPv4 et IPv6

Lancement des sessions et du client

- XDMCP (direct, indirect et diffusion)
- Options de connexion client étendues, y compris SSH, Telnet, Telnet kerberisé, rexec, rsh, rlogin et PCX\$SERVER

Copier-coller

- Copie-collage du texte et des graphiques entre plusieurs clients X et applications Microsoft Windows
- Copie-collage du texte entre plusieurs clients X
- Modes de sélection du texte, des zones et des fenêtres
- Copie vers les éditeurs graphiques et les imprimantes Windows

Prise en charge de polices

- Serveur de polices X11R5/X11R6 avec mise en mémoire cache locale des polices
- Connexion automatique au serveur de polices
- Prise en charge de TrueType, d'Unicode et des polices internationales
- Remplacement automatique des polices

Prise en charge des claviers

- Redéfinition graphique du clavier
- Prise en charge des claviers internationaux
- Émulation de clavier hôte pour Sun, HP, IBM, SCO et DEC (y compris LK450)

Prise en charge de la souris

- NEW** • Prise en charge de SpacePilot
- Prise en charge de 3Dconnexion SpaceBall 5000 et SpaceMouse Plus
- Émulation de souris à 3 boutons
- Prise en charge des souris à molette pour les boutons 4 et 5

Prise en charge des extensions X

- NEW** • RENDER
- DAMAGE, XFixes, BIG-REQUESTS, GLX, MIT_SUNDRY_NONSTANDARD, SHAPE, XTEST, MIT-SHM, SYNC, DEC-XTRAP, DOUBLE-BUFFER, EVI, GP-MIT-SHM, LBX, MBX, SECURITY, TOG-CUP, WRQ_XPRINT, WRQ-ADMIN, XC-APPGROUP, XC-MISC, XDIRECTACCESS, XF86_BIGFONT, XINPUT et XKB

OpenGL/GLX

- Prise en charge d'OpenGL 1.5 et de GLX 1.4
- Prise en charge des plans de recouvrement
- Prise en charge du matériel 3D en mode accéléré

Sécurité

- Module cryptographique validé selon la norme FIPS 140-2 (certificat n° 1027)
- NEW** • Respecte les exigences en matière de stratégie de sécurité FDCC
- Prise en charge de l'infrastructure de clés publiques à des fins de conformité avec les normes du Département de la défense des États-Unis :
 - Prise en charge du certificat PKCS #11
 - Prise en charge de la carte CAC (Common Access Card) du Département de la défense des États-Unis
 - Prise en charge du protocole OCSP (Online Certificate Status Protocol)
 - CRL (Certificate Revocation Lists)
 - Stockage de certificats intermédiaires via LDAP
 - Gestionnaire de certificats de Reflection
- Agent de gestion des clés de Reflection acceptant les certificats et les clés SSH pour l'authentification de connexion unique.
- Chiffrement SSH :
 - Lancement du client X SSH
 - Transfert X11
 - Utilitaires SSH de ligne de commande (ssh, scp et sftp)
 - Transfert de port (tunnels) pour les ports TCP/IP via un canal sécurisé
 - Prise en charge de la configuration SSH à sauts multiples intégrée
 - Authentification par mot de passe, en mode clavier interactif, par clé publique (clé utilisateur et certificats X.509) et Kerberos.
 - Prise en charge de cartes à puce via l'interface PKCS #11

SERVEUR PC X VERSION 14.1 : LES NOUVEAUTÉS

- Prise en charge de l'extension X11 RENDER.
- Prise en charge de Microsoft Windows 7.
- Prise en charge de la plate-forme Microsoft Windows 64 bits.
- Module cryptographique validé selon la norme FIPS 140-2 (certificat n° 1027).
- Le gestionnaire de certificats de Reflection simplifie l'utilisation des certificats.
- Testé conformément à la norme de sécurité FDCC (Federal Desktop Core Configuration).
- Agent de gestion des clés de Reflection acceptant les certificats et les clés SSH pour l'authentification de connexion unique.
- Prise en charge améliorée des certificats, notamment des certificats PKCS #11, CAC (Common Access Card) du Département de la défense des États-Unis, OCSP (Online Certificate Status Protocol), CRL (Certificate Revocation List) et du stockage des certificats intermédiaires via LDAP. Résultat : une authentification stricte.

- Agent de gestion des clés SSH
- Utilitaire de création et de conversion de clés (RSA-1, RSA et DSA)
- Téléchargement aisé des clés publiques des utilisateurs aux serveurs SSH
- Réutilisation de la connexion SSH
- Configurations SSH standard
- Client Kerberos Reflection :
 - Authentification sécurisée
 - Chiffrement du flux de données (DES et 3DES) pour Telnet et FTP
 - Prise en charge du transfert et du renouvellement de tickets
 - Compatible avec les caches de certificats Microsoft et Leash32
 - Configuration Kerberos standard
 - Prise en charge des KDC (centres de distribution de clés) Kerberos via TCP ou UDP
- Chiffrement Telnet SSL/TLS :
 - Chiffrement Telnet SSL/TLS intégré

Impression

- Impression commandée par Windows ou par le host
- Prise en charge des imprimantes réseau et locales, impression dans un fichier
- Consignation des événements liés à l'impression
- Polices d'imprimante et polices TrueType à espacement constant
- Caractères semi-graphiques

SPÉCIFICATIONS TECHNIQUES (suite)

Outils d'administration

- Gestionnaire X :
 - Gestion de plusieurs serveurs et clients X à partir d'un seul outil
 - Affichage complet des paramètres de configuration
- Gestionnaire de profils X :
 - Configuration de la valeur par défaut pour chaque paramètre Reflection X
 - Verrouillage de la configuration de l'utilisateur final
- Outils de démarrage rapide :
 - Assistant de connexion WRQ Reflection X
 - Modèles de connexion client et de configuration de serveur
- Utilitaire Trace Reflection X et relecture avec filtres personnalisés pour le dépannage, la formation de l'utilisateur ou la présentation.
- Prise en charge des fonctions d'administration de Windows :
 - Windows Installer (MSI)
 - Active Directory
 - Profils d'utilisateurs itinérants et d'utilisateurs multiples
 - Stratégies de groupe

Prise en charge internationale

- Versions anglaise, française, allemande et japonaise
- Saisie de caractères japonais en ligne
- XIM (XIMP et I18N), Microsoft-IME et Local FEP
- Prise en charge des polices double octet, y compris le chinois

ÉMULATION DE TERMINAUX UNIX ET OPENVMS

Types de host

- UNIX (y compris Linux)
- OpenVMS (y compris Itanium)
- Data General

Types d'émulation

- Unix et OpenVMS :
 - Terminaux VT, y compris pour le japonais
 - Prise en charge de plusieurs jeux de caractères d'hôte, y compris UTF-8 (Unicode)
 - TVI 950/955, Wyse 50+, Wyse 60, ADDS VP2, SCO-ANSI et BBS-ANSI
 - Console Linux, AT386, IBM 3151, xterm et VT-UTF8
- Data General :
 - Dasher 215
- Tous les types d'hôte :
 - Prise en charge des protocoles IPv4 et IPv6 (Telnet, SSL/TLS et SSH)

Protocoles réseau

- Prise en charge du client SOCKS
- Options Telnet étendues pour la prise en charge des E/S avec threads ; mode ligne ; NAWs (option 31) ; écho local, avec notamment l'option Telnet 45 (suppression de l'écho local)
- Rlogin, TCP/IP et modems réseau
- Prise en charge complète des connexions série avec détection automatique des ports série et USB

Impression

- Impression commandée par Windows ou par l'hôte
- Prise en charge des imprimantes réseau et locales, impression dans un fichier
- Consignation des événements liés à l'impression
- Polices d'imprimante et polices TrueType à espacement constant
- Caractères semi-graphiques

Programmation et automatisation

- Microsoft Visual Basic for Applications
- Basic et langage de commande de Reflection (RCL)
- Sortie macro VBA disponible dans VB.NET et C# (.NET)
- Partage de macros VBA
- Enregistreur de macros pour VBA et Reflection Basic
- Accès par programme à plus de 400 propriétés et méthodes via l'API de Reflection
- Fonctionnalité Microsoft OLE Automation contrôleur et serveur Reflection
- Exécution de Reflection en tant que contrôle ActiveX dans une application VB ou VB.NET
- Événements programmables

Interface utilisateur

- Prise en charge du style de souris X11
- Assistant de connexion
- Barres d'outils et menus personnalisables
- Zones de commande dynamiques
- Mode terminal plein écran

ÉMULATION DE TERMINAUX UNIX ET OPENVMS V14 : LES NOUVEAUTÉS


- Prise en charge de Microsoft Windows 7.
- Prise en charge de la plate-forme Microsoft Windows 64 bits.
- Module cryptographique validé selon la norme FIPS 140-2 (certificat n° 1027).
- Le gestionnaire de certificats de Reflection simplifie l'utilisation des certificats.
- Testé conformément à la norme de sécurité FDCC (Federal Desktop Core Configuration).
- Agent de gestion des clés de Reflection acceptant les certificats et les clés SSH pour l'authentification de connexion unique.
- Prise en charge améliorée des certificats, notamment des certificats PKCS #11, CAC (Common Access Card) du Département de la défense des États-Unis, OCSP (Online Certificate Status Protocol), CRL (Certificate Revocation List) et du stockage des certificats intermédiaires via LDAP. Résultat : une authentification stricte.

- Redéfinition graphique du clavier
- Redéfinition de la souris (2 et 3 boutons)
- Clavier terminal redimensionnable
- Fonctions de modification des couleurs
- Aide HTML dans les outils de personnalisation

Prise en charge du navigateur

- Utilisation de Reflection en tant que contrôle ActiveX dans les navigateurs pris en charge

Sécurité

- Module cryptographique validé selon la norme FIPS 140-2 (certificat n° 1027)
-  • Respecte les exigences en matière de stratégie de sécurité FDCC
- Prise en charge de l'infrastructure de clés publiques à des fins de conformité avec les normes du Département de la défense des États-Unis :
 - Prise en charge du certificat PKCS #11
 - Prise en charge de la carte CAC (Common Access Card) du Département de la défense des États-Unis
 - Prise en charge du protocole OCSP (Online Certificate Status Protocol)
 - CRL (Certificate Revocation Lists)
 - Stockage de certificats intermédiaires via LDAP
 - Gestionnaire de certificats de Reflection
- Agent de gestion des clés de Reflection acceptant les certificats et les clés SSH pour l'authentification de connexion unique.
- Chiffrement SSH :
 - Lancement du client X SSH
 - Transfert X11
 - Utilitaires SSH de ligne de commande (ssh, scp et sftp)
 - Transfert de port (tunnels) pour les ports TCP/IP via un canal sécurisé
 - Prise en charge de la configuration SSH à sauts multiples intégrée

SPÉCIFICATIONS TECHNIQUES (suite)

- Authentification par mot de passe, en mode clavier interactif, par clé publique (clé utilisateur et certificats X.509) et Kerberos.
- Prise en charge de cartes à puce via l'interface PKCS #11
- Agent de gestion des clés SSH
- Utilitaire de création et de conversion de clés (RSA-1, RSA et DSA)
- Téléchargement aisé des clés publiques des utilisateurs aux serveurs SSH
- Réutilisation de la connexion SSH
- Configurations SSH standard
- Client Kerberos Reflection :
 - Authentification sécurisée
 - Chiffrement du flux de données (DES et 3DES) pour Telnet et FTP
 - Prise en charge du transfert et du renouvellement de tickets
 - Compatible avec les caches de certificats Microsoft et Leash32
 - Configuration Kerberos standard
 - Prise en charge des KDC (centres de distribution de clés) Kerberos via TCP ou UDP
- Chiffrement Telnet SSL/TLS :
 - Chiffrement Telnet SSL/TLS intégré :

Outils d'administration

- Gestion centralisée des fichiers de configuration à l'aide des stratégies de groupe
- Outils de personnalisation pour :
 - Fichiers de configuration et d'installation (y compris MSI)
 - Aide en ligne
- Console Web pour l'administration centralisée des fichiers de configuration
- Déploiement via le Web des fichiers de configuration et des mises à jour
- Prise en charge des fonctions d'administration de Windows :
 - Windows Installer (MSI)
 - Active Directory
 - Profils d'utilisateurs itinérants et d'utilisateurs multiples
 - Stratégies de groupe
- Prise en charge de Microsoft Windows Terminal Server
- Prise en charge de l'application Citrix XenApp

Prise en charge internationale

- Versions anglaise, française, allemande et japonaise
- Claviers, écrans et imprimantes localisés
- Prise en charge des PC 9800 japonais
- Prise en charge des éditeurs de saisie asiatiques

ÉMULATION DE TERMINAL IBM

Types de host

- Mainframe IBM (3270)
- IBM AS/400 (5250)

Types d'émulation

- Mainframe IBM (System z) :
 - 3179, 3179-G, 3180, 3192-G, 3196, 3197, 3270, 3278, 3279, 3472-G, 3476, 3477, 3486 et 3487
- IBM AS/400 (System i) :
 - 5250, 5251, 5291 et 5292

Protocoles réseau

- Prise en charge des réseaux IPv6
- Mainframe IBM :
 - 802.2 (DLC)
 - Coax DFT
 - Serveur de communication IBM
 - LUA
 - Serveur SNA Microsoft
 - NetWare pour SAA via IPX/SPX
 - NetWare pour SAA via TCP/IP
 - SDLC
 - LU 6.2 (APPC)
 - TN3270 et TN3270E
- IBM AS/400 :
 - 802.2 (DLC)
 - Serveur de communication IBM
 - Serveur SNA Microsoft
 - MPTN (AnyNet)
 - NetWare pour SAA
 - LU 6.2 (APPC)
 - TN5250 et TN5250E

Impression

- Émulation d'imprimante 3287, 3812, 3912 et 5553
- Prise en charge de formulaires pré-imprimés
- Écran d'impression avec utilitaire d'impression d'écran complet
- Choix de l'imprimante hôte
- Impression recto verso

Programmation et automatisation

- Un fichier de session pour les paramètres et les macros
- Microsoft Visual Basic for Applications
- Sortie macro VBA disponible dans VB.NET et C# (.NET)
- Partage de macros VBA
- Reflection Basic
- Prise en charge de l'enregistreur de macros pour VBA et Reflection Basic
- Accès par programme à plus de 400 propriétés et méthodes via l'API de Reflection
- DOS HLLAPI, HLLAPI, eHLLAPI, WinHLLAPI, IMAPI, CPI-C et WinAPPC
- Fonctionnalité Microsoft OLE Automation contrôleur et serveur Reflection
- Événements programmables
- Exécution de Reflection en tant que contrôle ActiveX dans une application VB ou VB.NET
- Échange dynamique de données Microsoft (DDE)

Interface utilisateur

- Adresses Internet sur lesquelles vous pouvez cliquer (URL) dans des sessions hôte
- Option pour masquer OIA
- Transferts de fichiers séquentiels simplifiés
- Tailles d'écran personnalisables (3270 uniquement)
- Définition de la taille de police
- Barre de titre amovible
- Renvoi à la ligne 3270
- Bouton de la barre d'outils FTP
- Assistant de connexion
- Barres d'outils et menus personnalisables

ÉMULATION DE TERMINAL IBM VERSION 14.1 : LES NOUVEAUTÉS

- Prise en charge de Microsoft Windows 7.
- Module cryptographique validé selon la norme FIPS 140-2 (certificat n° 1027).
- Le gestionnaire de certificats de Reflection simplifie l'utilisation des certificats.
- Testé conformément à la norme de sécurité FDCC (Federal Desktop Core Configuration).
- Facilité d'accès aux adresses Internet à partir de sessions hôte.
- Prise en charge améliorée des certificats, notamment des certificats PKCS #11, CAC (Common Access Card) du Département de la défense des États-Unis, OCSP (Online Certificate Status Protocol), CRL (Certificate Revocation List) et du stockage des certificats intermédiaires via LDAP. Résultat : une authentification stricte.

- Zones de commande dynamiques
- Redéfinition graphique du clavier
- Redéfinition de la souris (2 et 3 boutons)
- Clavier terminal redimensionnable
- Fonctions de modification des couleurs
- Aide HTML dans les outils de personnalisation

Prise en charge du navigateur

- Utilisation de Reflection en tant que contrôle ActiveX dans les navigateurs pris en charge

Sécurité

- Module cryptographique validé selon la norme FIPS 140-2 (certificat n° 1027)
- NEW • Respecte les exigences en matière de stratégie de sécurité FDCC
- Prise en charge de la fonctionnalité IBM ELF (Express Logon Feature)
- Connexion Kerberos automatique pour IBM AS/400
- Prise en charge de l'infrastructure de clés publiques à des fins de conformité avec les normes du Département de la défense des États-Unis :
 - Prise en charge du certificat PKCS #11
 - Prise en charge de la carte CAC (Common Access Card) du Département de la défense des États-Unis
 - Prise en charge du protocole OCSP (Online Certificate Status Protocol)
 - CRL (Certificate Revocation Lists)
 - Stockage de certificats intermédiaires via LDAP
 - Gestionnaire de certificats de Reflection
- Chiffrement Telnet SSL/TLS intégré

Outils d'administration

- Mise à jour automatique des noms de périphériques
- Gestion centralisée des fichiers de configuration à l'aide des stratégies de groupe
- Outils de personnalisation pour :
 - Fichiers de configuration et d'installation (y compris MSI)
 - Aide en ligne
- Déploiement via le Web des fichiers de configuration et des mises à jour

SPÉCIFICATIONS TECHNIQUES (suite)

- Prise en charge des fonctions d'administration de Windows :
 - Windows Installer
 - Active Directory
 - Profils d'utilisateurs itinérants et d'utilisateurs multiples
 - Stratégies de groupe
- Prise en charge de Microsoft Windows Terminal Server
- Prise en charge de l'application Citrix XenApp

Prise en charge internationale

- Prise en charge de la page de codes pour le chinois simplifié
- Versions anglaise, française, allemande et japonaise
- Claviers, écrans et imprimantes localisés
- Prise en charge des PC 9800 japonais
- Prise en charge des éditeurs de saisie asiatiques

SPÉCIFICATIONS COMMUNES

Transfert de fichiers

- Client FTP sécurisé Reflection :
 - Protocoles de sécurité SSH, SSL/TLS, SOCKS et Kerberos
 - Prise en charge du pare-feu (firewall) étendu
 - Parcours des fichiers sur les hôtes z/OS à l'aide de jeux de données TSO

- Enregistrement des sessions de client FTP dans des fichiers de disposition
- Gestion des paramètres FTP via Reflection Administrator
- Prise en charge des protocoles IPv4 et IPv6
- Modification des autorisations de fichiers Unix avec le client FTP
- Reprise du téléchargement SFTP après interruption
- Prise en charge de nombreux serveurs FTP, notamment IBM System z, IBM System i, UNIX, NetWare, Unisys, HP 3000 et OpenVMS
- Assistant de connexion à un site FTP
- Transfert d'un site à l'autre entre serveurs FTP
- Exportation/importation de paramètres au format XML
- Filtres avec caractères génériques
- Outils d'automatisation (enregistreur de scripts et automatisation Microsoft OLE)
- Transfert de fichiers par glisser-déposer directement sur le bureau
- Protocole propriétaire WRQ Reflection, FTP, Kermit, Xmodem et Zmodem
 - Prise en charge ASCII, binaire et libellé/image
- IND\$File, DISOSS, interrogation de données SQL, transfert de fichiers séquentiels et APVUFILE (émulateur de terminal IBM uniquement)
- Chiffrement SSL/TLS pour transferts de fichiers AS/400 LIPI (émulateur de terminal IBM uniquement)

Configuration système requise

- Tout système compatible avec la configuration requise recommandée pour le système d'exploitation Microsoft Windows (64 Mo supplémentaires de mémoire sont recommandés pour obtenir de meilleures performances pour le serveur PC X)
- L'espace disque requis varie selon les fonctions installées (en général de 45 à 120 Mo)
- Résolution carte vidéo 256 couleurs ou version supérieure (pour serveur PC X, carte vidéo 24 bits couleurs recommandée, carte vidéo OpenGL accélérée recommandée pour les applications CAO/FAM 3D)
- Carte d'interface réseau
- 100 Mbits/s de vitesse réseau pour les applications CAO/FAM 2D et 3D
- Souris à 2 boutons, souris à 3 boutons, souris à molette, 3Dconnexion SpaceBall 5000 ou SpaceMouse Plus ou SpacePilot

Systèmes d'exploitation

- NEW • Microsoft Windows 7
- Microsoft Windows Vista
- Microsoft Windows XP
- Microsoft Windows Server 2008
- Microsoft Windows Server 2003
- Microsoft Windows Terminal Server
- NEW • Citrix XenApp

À propos d'Attachmate

Attachmate commercialise des logiciels avancés d'émulation de terminal, de modernisation des sites centraux et de transferts de fichiers administrés. Sa « Business Unit » NetIQ développe des solutions d'automatisation des processus et de gestion de la performance, de la sécurité et de la conformité en environnements distribués. Grâce aux technologies Attachmate, plus de 65 000 entreprises dans le monde maximisent la création de valeur de leurs systèmes d'information en mettant leurs ressources au service de l'innovation et de la performance. www.attachmate.fr



Siège Social
1500 Dexter Avenue North
Seattle, Washington 98109
États-Unis
TEL +1 206 217 7500
FAX +1 206 217 7515

Siège Social EMEA
Pays-Bas
TEL +31 172 50 55 55
FAX +31 172 50 55 51

Sales France
France
TEL +33 1 46 04 10 10
FAX +33 1 49 09 05 59

WEB www.attachmate.fr
EMAIL marketfr@attachmate.com

Pour les informations relatives aux bureaux locaux, visitez le site www.attachmate.fr