

Clients légers et bénéfiques massifs !

Les pionniers des applications Web-to-Host ont d'ores et déjà prouvé que l'ouverture des systèmes d'information à Internet génère des avantages compétitifs majeurs et un retour sur investissement substantiel. Ceci est tout particulièrement vrai pour l'industrie du voyage et des transports aériens où la capacité à attirer ses clients potentiels sur un système de réservation Web est devenue une arme essentielle de la compétitivité.

Reflection® for the Web 2011 Airlines Edition est un logiciel d'émulation de terminal conçu pour offrir aux compagnies aériennes et à l'industrie des transports des accès souples et sécurisés à une multitude de systèmes – tout en minimisant les coûts totaux d'exploitation de ces liaisons. Reflection for the Web 2011 Airlines Edition permet en effet de se connecter simplement aux applications des sites centraux Unisys, IBM, HP, UNIX, and OpenVMS.

Reflection for the Web 2011 peut vous aider à :

- Centraliser l'installation, le déploiement et l'administration de vos émulations de terminal.
- Optimiser les connexions à divers prestataires dédiés tels qu'Amadeus, Worldspan, Apollo/Galileo, EDS Shares, Sabre, etc. et à n'importe quel système de réservation basé sur MATIP.
- Protéger les sessions avec un système breveté d'autorisations (par jetons) et de cryptage AES (sous SSL/TLS et SSH).
- Prendre en charge les technologies émergentes telles que Windows 7, Google Chrome, zLinux et les plates-formes de virtualisation Microsoft, Citrix et VMware.
- Authentifier les utilisateurs par de multiples méthodes : Active Directory, LDAP, cartes à puce X.509, Kerberos, portail Web, etc.
- Utiliser les annuaires centraux (Active Directory) pour contrôler l'accès aux données et ressources sensibles – sans modifier les schémas ni données LDAP existants.
- Simplifier les initiatives de conformité réglementaire : PCI (Payment Card Industry), Lois Sarbanes-Oxley, Gramm-Leach-Bliley, HIPAA et Bâle II.
- Quantifier l'utilisation des environnements bureautiques standards ou Citrix grâce à Reflection Metering Server.
- Capitaliser sur le composant d'impression Airlines Printer pour produire des tickets, des étiquettes de bagage, des cartes d'embarquement – avec différentes imprimantes partagées et spécialisées et une large gamme de protocoles.

Fonctionnalités principales

Installation, déploiement et administration centralisés

Grâce à l'installation et au déploiement centralisés de Reflection sur le serveur Web, la solution est immédiatement disponible pour tous les utilisateurs à partir de leur navigateur. En cas de mise à jour, ils téléchargent automatiquement la nouvelle version lors de leur prochaine connexion. Cette solution met un terme aux procédures d'administration de poste à poste particulièrement longues et coûteuses. De surcroît le serveur de gestion des identités simplifie la configuration des clients et favorise une utilisation plus efficace des ressources centrales grâce à la mise en commun (« pooling ») des adresses des sites.

Fonctions avancées d'impression dédiées à l'industrie du voyage et aux compagnies aériennes

Le composant avancé Airlines Printing répond aux exigences d'impression des applications les plus complexes – adressant des codes d'édition de tickets, étiquettes de bagages ou cartes d'embarquement à des imprimantes bidirectionnelles sophistiquées (telles que les ATB2) à travers différents protocoles – et offre des fonctionnalités étendues d'impression multisite.

Dernières nouveautés de Reflection for the Web 2011 Airlines Edition

- Support natif 64 bits des serveurs Windows et Linux pour des performances et une extensibilité améliorées.
- Automatisation rapide des processus métier grâce à l'enregistreur de macros JavaScript.
- Gestion simplifiée des habilitations utilisateur avec rapport d'accès aux sessions LDAP.
- Barre d'outils paramétrable pour associer des transferts de fichiers, commandes usuelles, macros et autres actions à des boutons personnalisés.
- Sécurité renforcée, avec la mise à jour du moteur de servlet Tomcat et de l'environnement d'exécution Java du serveur Reflection.
- Support de la mise en commun des adresses hôtes via le serveur de gestion des identités.
- Services TCP pour les partages « EDS Shares » assurant des connexions plus robustes et des accès sécurisés via le serveur proxy de sécurité de Reflection.

COMPOSANTS

Reflection Management Server
Reflection Security Proxy Server
Reflection Metering Server
Reflection ID Management Server
Reflection Terminal Emulation Thin Clients
Reflection File Transfer Thin Clients
Reflection Printing Thin Clients

Des options de sécurité renforcée

Reflection for the Web intègre un serveur proxy de sécurité permettant d'ouvrir des accès centraux aux utilisateurs distants – sans exposer les sites aux menaces d'Internet. Ce serveur de sécurité collabore avec celui d'administration pour contrôler l'accès aux émulations de terminal et aux transferts de fichiers en fonction des appartenances (AD ou LDAP) des utilisateurs et groupes. Ne réalisant que des accès en lecture à votre annuaire, il est inutile de modifier le schéma LDAP existant.

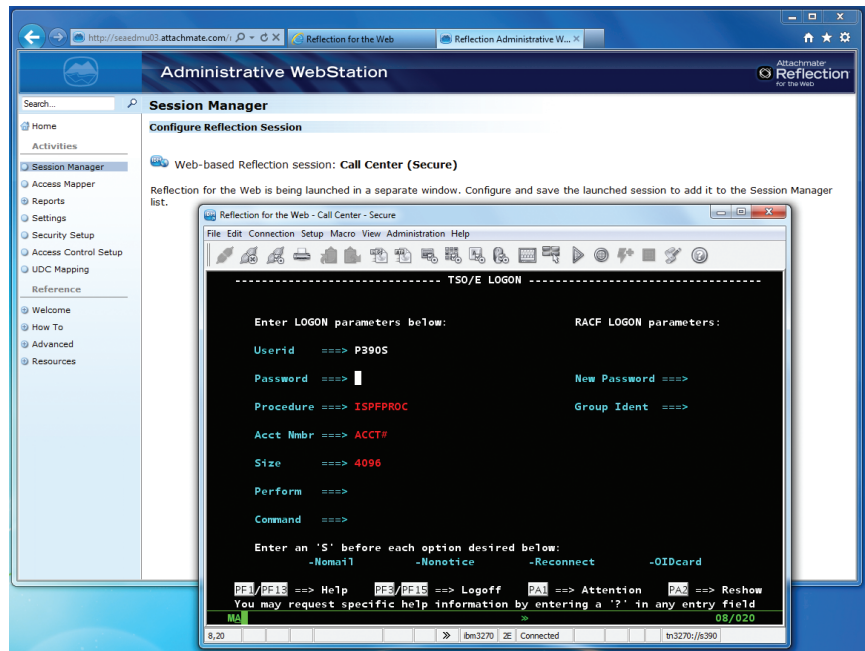
Reflection for the Web intègre également un cryptage standard (SSL/TLS et SSH) à travers ses modules cryptographiques conformes au standard FIPS 140-2. Ces modules, ainsi que les fonctions de journalisation de Reflection for the Web, facilitent la mise en conformité avec les réglementations de sécurité internes ou externes (PCI, Lois Sarbanes-Oxley, Gramm-Leach-Bliley, HIPAA, Bâle II, etc.).

Une supervision intégrale de l'utilisation

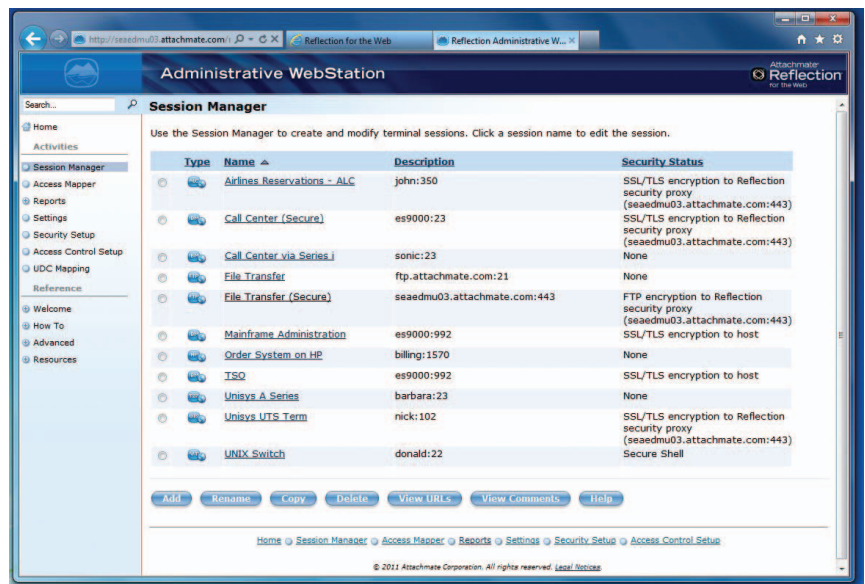
Reflection for the Web permet de superviser et auditer l'utilisation à chaque stade de la connexion. Le serveur d'administration et celui de proxy de sécurité journalisent en effet toutes les informations critiques : noms LDAP des utilisateurs authentifiés, sessions par utilisateur, site et port de destination, adresse IP client et hôte, etc. Le serveur de mesure vous permet quant à lui de superviser les niveaux d'utilisation des applications.

Tous les navigateurs, tous les systèmes d'exploitation...

Reflection for the Web est indépendant de la plate-forme et ses clients fonctionnent dans n'importe quel navigateur Web (Internet Explorer, Netscape, Mozilla Firefox, Google Chrome, Safari), et quel que soit le système d'exploitation prenant en charge Java (Windows 7, Linux, zLinux, Mac OS X). Les serveurs Reflection fonctionnent également sur n'importe quel système d'exploitation supportant Java (Windows, Linux, zLinux, UNIX, z/OS).



Les administrateurs peuvent configurer simplement de nouvelles sessions d'émulations dans le gestionnaire de sessions.



Après configuration, la nouvelle session d'émulation est administrée par le gestionnaire de sessions et les accès contrôlés par le module de mappage des habilitations.

Une expertise supérieure de l'industrie du voyage et des compagnies aériennes

Une équipe dédiée

La division Airline Development d'Attachmate est dédiée à l'industrie du voyage et aux compagnies aériennes et dispose d'une expertise verticale des acteurs et prestataires majeurs de ce secteur pour vous aider à pleinement réaliser vos objectifs. Ses équipes de développement s'attachent notamment à adapter les produits standards d'Attachmate aux exigences spécifiques de l'industrie du voyage.

SPÉCIFICATIONS TECHNIQUES

PRINCIPES DE CONNEXION

Types d'émulations

- ALC vers :
 - Galileo/Apollo Travel Services
 - Sabre
 - EDS Shares
 - Worldspan
 - Amadeus
 - Hôtes MATIP
 - Attachmate INFOConnect Airlines Gateway
- UTS vers :
 - Systèmes Unisys Clearpath Dorado
 - Hôtes MATIP
 - Attachmate Lantern Gateway
 - Attachmate Peggate Gateway
 - Attachmate INFOConnect Airlines Gateway
- T27 vers :
 - Systèmes Unisys Clearpath Libra
- IBM System z (Mainframe)
 - 3179, 3180, 3196, 3197, 3270, 3278, 3477, 3486 et 3487
 - Modèles 2 (24x80), 3 (32x80), 4 (43x80) et 5 (27x132)
- IBM System i (AS/400)
 - 5250, 5251 et 5291
- UNIX, Linux et OpenVMS
 - VT52, VT100, VT220, VT320 et VT420
- HP e3000
 - HP2392 et HP700/9x

Protocoles réseau

- Tous types de sites
 - IPv4/IPv6
- ALC/TPF
 - Sabre IP
 - MATIP
 - WSE MATIP
 - ATSTCP
 - Airgate
 - UDPFRAD
 - TCPFRAD
- UTS
 - INT1
 - MATIP
 - Airgate
 - Peggate
- T27
 - TCPA
- IBM System z
 - TN3270, TN3270E et SSL/TLS
- IBM System i
 - TN5250 et SSL/TLS
- UNIX, Linux, OpenVMS et HP e3000
 - Telnet, NS/VT, SSL/TLS et Secure Shell (SSH2)

Transferts de fichiers

- Support SFTP (SSH2)

- FTP sécurisé (encapsulé SSL/TSL)
 - Compatible avec tout serveur FTP conventionnel
 - Accès multisite FTP sécurisé à travers un port du pare-feu
 - Contrôle d'accès LDAP avec habilitation par jeton sécurisé
 - Le serveur Reflection Security Proxy dissimule le nom/port du serveur FTP et protège le site contre toute exposition
- Client FTP autonome (indépendant de l'émulateur)
- Interface de ligne de commande FTP
- FTP avec détection automatique des formats ASCII et binaire et des configurations de transfert de fichier prédéfinies
- Transferts de fichiers IND\$FILE sous CMS, TSO ou CICS
- Navigation fichiers centraux pour IND\$FILE (accès accéléré aux listes de fichiers du site)
- Transferts de données IBM System i
- Enregistrement des transferts fréquents (IND\$FILE, FTP et System i)

SÉCURITÉ

Conformité

- Conformité aux standards américains de sécurité bureautique FDCC (*Federal Desktop Core Configuration*) et de configuration USGCB (*United States Government Configuration Baseline*)

Authentification

- Signature unique (SSO) Microsoft Active Directory
- Intégration LDAP avec Microsoft Active Directory, RACF, Novell eDirectory, Sun Java System Directory, IBM Tivoli Directory Server, OpenLDAP et n'importe quel autre serveur LDAP compatible RFC 2256
- Prise en charge de l'infrastructure PKI (*Public Key Infrastructure*)
- Support des listes de révocation de certificats CRL (*Certificate Revocation Lists*)
- Support du protocole OSCP (Online Certificate Status Protocol)
- Support des politiques de certificat
- Support des certificats X.509 pour cartes à puce
- Signature Kerberos automatique (System i)
- Kerberos v5 avec Microsoft Active Directory
- Intégration IBM WebSphere Portal, Oracle WebLogic Portal et CA SiteMinder

Cryptage

- Modules cryptographiques certifiés FIPS 140-2 (Certificats n°787 et 820)
- SSL/TLS sur connexions TCP (via Reflection Security Proxy Server ou connexion directe au site si disponible)
 - AES, Triple DES et DES (256 et 128 bits)
- Secure Shell (SSH2)
 - AES, Triple DES et DES, 256 et 128 bits (128/192/256 bits ; cbc/ctr)

Autorisation (Contrôle d'accès)

- Intégration LDAP pour limiter l'accès aux sessions terminal, imprimante et transfert de fichier aux utilisateurs autorisés

- Personnalisation de multiples paramètres (nom LU/Appareil) selon l'identité de l'utilisateur, le nom DNS ou l'adresse IP
- Contrôle d'accès LDAP avec habilitation par jeton sécurisé
- Support dynamique des groupes LDAP
- Sécurisation des sessions terminal et des transferts de fichiers multisites à travers un seul port du pare-feu

Audit

- Journal de log du serveur d'administration de Reflection
- Journal de log du serveur proxy de sécurité de Reflection
- Journal de log du serveur de mesure de Reflection
- Journal de suivi d'usage par nom LDAP

Échange de clés

- RSA
- DSS/Diffie-Hellman

IMPRESSION

- Fonctions d'impressions dédiées au secteur aérien/voyage sur imprimantes bidirectionnelles (ATB2) avec une multitude de protocoles
- Impression écran avec en-têtes et pieds de page configurables
- IBM 3287
- IBM 3812 (HPT ou non)
- Journalisation VT et impression en mode contrôleur
- Impression directe HP

PROGRAMMATION ET AUTOMATISATION

- Enregistreur et éditeur de macros JavaScript
- Affectation de macros aux sessions terminal
- Partage de macros
- Création et administration centralisées des macros par les administrateurs
- Affectation de macros aux touches du clavier, déclenchement à la souris et boutons de barre d'outils personnalisables
- Reconnaissance URL et ouverture depuis le client d'émulation
- Invite de mot de passe pour les macros enregistrées
- API Java pour concevoir des applets de script avec JavaScript, VBScript ou Java
- Compatibilité HACL (Host Access Class Library)
- Accès par programme aux transferts de fichiers FTP
- Redéfinition de clavier (compatible Windows, Linux et Macintosh)
- Redéfinition des actions de souris (compatible Windows, Linux et Macintosh)
- Barre d'outils paramétrable
- Affectation des boutons de barre d'outils aux commandes, clés de terminal, actions clavier, macros, demandes de transfert, etc.
- Support crayon optique 3270 et 5250

SPÉCIFICATIONS TECHNIQUES

OUTILS D'ADMINISTRATION WEB

- Serveur d'administration
 - Réplication automatique des données d'administration du serveur pour les environnements à équilibrage de charge
 - Configuration pas à pas des sessions centrales Web
 - Création et administration de sessions pour certains produits Reflection pour Windows et serveur PC X*
- Contrôle LDAP des accès site central
- Serveur de mesure
 - Journalisation d'utilisation
 - Limitation du nombre de sessions
 - Application des licences

SUPPORT INTERNATIONAL

- Prise en charge étendue des code pages et claviers internationaux (y compris code pages et jeux de caractères d'Europe de l'Est et cyrilliques)
- Code pages « ROECE Latin » (Europe de l'Est) pour IBM System z et IBM System i

INSTALLATION SERVEUR

- Installation sur tout système d'exploitation compatible Java (notamment Windows, Linux, zLinux, UNIX et z/OS)

- Installation automatique pour Windows, Linux, zLinux et Solaris avec tous les composants requis – y compris moteur de servlet Tomcat et environnement Oracle (Sun) d'exécution JRE (Java Runtime Environment)
- Installation 64 bits native pour Windows et Linux
- Fichier d'installation WAR pour les serveurs d'applications J2EE

SYSTÈME REQUIS

- Clients Reflection for the Web
 - Navigateur Web compatible Java 1.5+
 - Connexion réseau TCP/IP
 - Tout système matériel conforme aux exigences minimales de l'environnement JRE (Java Runtime Environment)
 - Navigateurs pris en charge : Internet Explorer 6.0+, Mozilla Firefox 1.5+, Safari 1.3+, Google Chrome 1.3+, Java Web Start 5.0+, etc.
- Station Web d'administration de Reflection
 - Installation sur le serveur Web ; fonctionnement sur n'importe quelle station de travail dotée d'un navigateur Java 1.5+
 - Tout système matériel conforme aux exigences minimales de l'environnement JRE (Java Runtime Environment)

- Mêmes navigateurs que le client d'émulation de terminal
- Reflection Management Server
 - Moteur de servlet Java Servlet 2.3 et Java Server Pages (JSP) 1.2, JDK 1.4+
 - Fonctionnement sur tout moteur de servlet ou serveur d'applications compatible J2EE (notamment Tomcat, Oracle WebLogic, IBM WebSphere et Sun Java System Application Server)
- Reflection ID Management Server et Reflection Metering Server (Gestion des identités et Mesures)
 - Moteur de servlet compatible Java Servlet 2.3 et Java Server Pages (JSP) 1.2, JDK 1.5+
 - Fonctionnement sur tout moteur de servlet ou serveur d'applications compatible J2EE (notamment Tomcat, Oracle WebLogic, IBM WebSphere et Sun Java System Application Server)
 - Serveur de proxy de sécurité Reflection
 - Tout serveur exécutant JRE 1.5+

* Cette fonctionnalité exige l'achat d'un composant supplémentaire

À propos d'Attachmate

Attachmate commercialise des logiciels avancés d'émulation de terminal, de modernisation des sites centraux, d'administration des transferts de fichiers et de lutte contre la fraude interne. Grâce aux technologies Attachmate plus de 65 000 entreprises dans le monde maximisent la création de valeur de leurs systèmes d'information en mettant leurs ressources au service de l'innovation et de la performance. www.attachmate.fr



Siège Social

1500 Dexter Avenue North
 Seattle, Washington 98109
 États-Unis
 TEL +1 206 217 7500
 FAX +1 206 217 7515

Siège Social EMEA

Pays-Bas
 TEL +31 172 50 55 55
 FAX +31 172 50 55 51

Sales France

France
 TEL +33 1 46 04 10 10
 FAX +33 1 49 09 05 59

WEB www.attachmate.fr

EMAIL marketfr@attachmate.com

Pour les informations relatives aux bureaux locaux, visitez le site www.attachmate.fr