

Souple d'utilisation, strict en matière de sécurité

Reflection® for UNIX and OpenVMS 2011 est un émulateur de terminal avancé de dernière génération qui prend en charge les tous derniers environnements d'exploitation, y compris Windows 7 et les plates-formes de virtualisation populaires. Ce puissant émulateur offre des fonctionnalités de sécurité très résistantes qui vous aident à protéger vos données les plus sensibles. Il inclut également de nouveaux outils informatiques pour un contrôle précis de la personnalisation, le tout avec une interface agréable et moderne. Grâce à Reflection for UNIX and OpenVMS 2011, vous obtenez la souplesse voulue qui vous fait gagner du temps, ainsi que le système de sécurité résistant dont vous ne pouvez vous passer.

Reflection for UNIX and OpenVMS 2011 vous permet d'effectuer les opérations suivantes :

- Connecter des utilisateurs Windows aux applications sur les hôtes UNIX, Linux et OpenVMS.
- Prendre en charge les environnements d'exploitation récents, y compris Windows 7, Windows Vista, Windows Server 2008, Microsoft App-V, VMware, et Citrix XenApp.
- Utiliser le mode d'interface navigateur pour une interface de navigateur familière et simplifiée.
- Améliorer la productivité des utilisateurs grâce aux onglets personnalisables, aux macros VBA à exécution plus rapide et à la prise en charge des principales fonctionnalités de Windows 7.
- Réduire la surface d'encombrement sur le bureau et verrouiller les bureaux en contrôlant les fonctionnalités à installer.
- Automatiser les tâches récurrentes à l'aide de la plate-forme VBA familière.
- Créer des applications personnalisées qui intègrent les sessions Reflection à l'aide d'un contrôle de terminal .NET incorporable.
- Exécuter les fichiers de sessions et les macros EXTRA!® et Reflection, ainsi que les applications HLLAPI associées.
- Protéger les données sensibles en circulation à l'aide des protocoles de sécurité SSL/TLS et SSH mis à jour.

Nouveautés de Reflection for UNIX and OpenVMS 2011

- Logos Compatible avec *Windows 7*, *Citrix Ready* et *VMWare Ready*
- Prise en charge des environnements d'exploitation récents, y compris Windows 7, Windows Vista, Windows Server 2008, Microsoft App-V, VMware et Citrix XenApp.
- Ruban Microsoft et interface similaire à un navigateur.
- Prise en charge de la norme SFTP 4.0.
- Contrôle .NET permettant la création d'applications personnalisées qui incorporent les sessions de terminal Reflection.
- Intégration à Microsoft Office 2010.
- Outil de personnalisation d'Attachmate mis à jour pour des options de configuration plus souples.
- Prise en charge du triple clic de souris.



Points forts du produit

Soyez prêts pour Windows 7 et Office 2010

Reflection for UNIX and OpenVMS 2011 tire parti des principales fonctionnalités de sécurité et de productivité de Windows 7 et Office 2010. Grâce à la prise en charge des emplacements sécurisés, du contrôle de compte d'utilisateur (UAC), de l'interface utilisateur Microsoft Ribbon, de VBA, de l'architecture .NET et des rapports d'erreurs Windows, Reflection vous permet maximiser vos investissements Microsoft.

Respectez toutes dernières exigences en matière de sécurité

Reflection for UNIX and OpenVMS 2011 vous permet de contre-carrer les menaces liées au réseau et de répondre aux principales exigences de sécurité externes. Reflection est validé FIPS 140-2 et certifié DoD PKI, qui constituent les principales normes de sécurité de l'administration américaine. Ce niveau de sécurité élevé vous permet de respecter les mandats de conformité PCI, Sarbanes-Oxley, HIPAA et Bâle III.

Améliorez la productivité de l'utilisateur avec des fonctions rapides et simplifiées

Reflection for UNIX and OpenVMS 2011 permet aux utilisateurs de travailler plus facilement en toute transparence. Les onglets personnalisables facilitent la distinction des applications hôte. De plus, un nouveau mode d'interface utilisateur similaire à un navigateur fournit une interface familière, tout en facilitant la navigation et en maximisant la taille de l'écran.

L'intégration à Office 2010 permet aux utilisateurs de copier les données d'hôte dans un document Word, un message électronique ou des diapositives PowerPoint en cliquant simplement sur un bouton. Reflection for UNIX and OpenVMS 2011 contient également des fonctionnalités telles que le Bloc-notes et l'historique écran, ce qui rend les applications hôte aussi faciles à utiliser que les applications Office.

Prenez le contrôle des systèmes informatiques les plus complexes

Reflection for UNIX and OpenVMS 2011 offre toute la flexibilité requise pour contrôler la complexité des systèmes informatiques. Grâce aux mises à jour de l'outil de personnalisation, vous disposez d'options de configuration plus souples avant le déploiement.

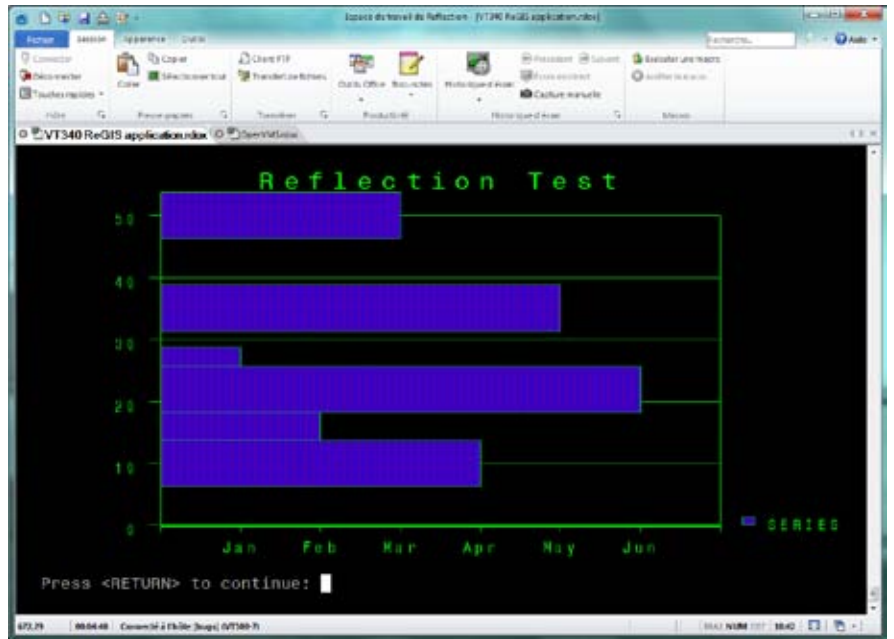
Vous pouvez également installer des fonctionnalités de façon granulaire pour réduire la surface d'encombrement du bureau et verrouiller les bureaux. Un nouveau contrôle .NET incorporable vous permet également de développer des applications personnalisées en utilisant les sessions de terminal Reflection 2011 comme des composants.

Ne changez pas vos habitudes de travail

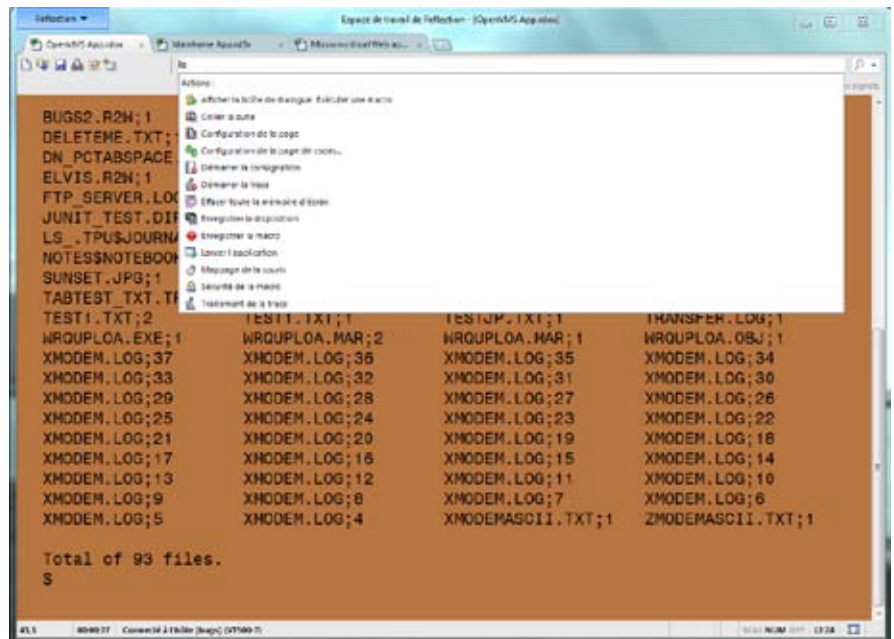
Reflection for UNIX and OpenVMS 2011 offre le mode d'interface navigateur, une nouvelle option d'interface utilisateur pour les administrateurs, qui permet une navigation familière et efficace. Grâce à cette option, vous pouvez maximiser la taille de votre écran et profiter d'une expérience utilisateur compatible avec les navigateurs de nouvelle génération. Le mode d'interface navigateur inclut également une nouvelle interface de ligne de commande qui vous permet d'initialiser les actions courantes de Reflection, comme l'exécution d'une macro ou l'ouverture d'une session, uniquement à l'aide de votre clavier.

Intégrez les technologies essentielles

Reflection for UNIX and OpenVMS 2011 prend en charge une combinaison de technologies informatiques existantes et émergentes, notamment Windows 7, Active Directory, la stratégie de groupe, Microsoft App-V, VMware, Citrix XenApp, et les systèmes informatiques IPv6 et 64 bits.



Reflection for UNIX and OpenVMS 2011 en mode interface multidocument avec onglets.



En mode d'interface navigateur, vous pouvez initialiser les actions courantes de Reflection, uniquement à l'aide votre clavier.

SPÉCIFICATIONS TECHNIQUES

Types d'émulation

- Terminaux VT (y compris en japonais)
- Prise en charge de plusieurs jeux de caractères hôte, y compris UTF-8 (Unicode)
- Wyse 50+, Wyse60, SCO-ANSI et BBS-ANSI
- Console Linux, AT386, IBM 3151, xterm et VT-UTF8
- ReGIS (VT340, VT330, VT241 et VT240) et émulation de terminaux graphiques Tektronix

Protocoles réseau

- Prise en charge des protocoles IPv4 et IPv6
- Prise en charge du client SOCKS
- Options Telnet étendues pour la prise en charge des E/S avec threads, mode ligne, NAWs (option 31) et écho local, avec notamment l'option Telnet 45 (suppression de l'écho local)
- Prise en charge des connexions série

Transfert de fichiers

- Protocole propriétaire WRQ Reflection, FTP, Kermit, Xmodem et Zmodem
 - Prise en charge ASCII, fichiers binaires et libellés/images
- Client Reflection Secure FTP :
 - Prise en charge de SFTP 4.0 pour garantir la bonne conversion des caractères internationaux.
 - Protocoles de sécurité SSH, SSL/TLS, SOCKS et Kerberos
 - Prise en charge étendue des pare-feux
 - Navigation des fichiers sur les hôtes z/OS à l'aide de jeux de données TSO
 - Enregistrement des sessions de client FTP et de leur disposition
 - Gestion des paramètres FTP via Reflection Administrator*
 - Prise en charge des protocoles IPv4 et IPv6
 - Modification des autorisations de fichiers Unix avec le client FTP
 - Reprise des téléchargements SFTP après interruption
 - Prise en charge de nombreux serveurs FTP, notamment IBM System z, IBM System i, UNIX, NetWare, Unisys, HP 3000 et OpenVMS
 - Assistant de site FTP
 - Transfert d'un site à l'autre entre serveurs FTP
 - Exportation/importation de paramètres au format XML
 - Filtres de caractères génériques
 - Outils d'automatisation (enregistreur de scripts et automatisation Microsoft OLE)
 - Transferts de fichiers par glisser-déposer directement sur le bureau

Sécurité

- Prise en charge de SSL/TLS, Kerberos et SOCKS
- Module cryptographique certifié FIPS 140-2 (certificat n° 1027)
- Respecte les exigences en matière de stratégie de sécurité FDCC (Federal Desktop Core Configuration) et USGCB (United States Government Configuration Baseline)

- Prise en charge de l'infrastructure de clés publiques à des fins de conformité avec les normes du Ministère de la défense des États-Unis :
 - Prise en charge du certificat PKCS n° 11
 - Prise en charge de la CAC (Common Access Card) du Ministère de la défense des États-Unis
 - Prise en charge du protocole OCSP (Online Certificate Status Protocol)
 - Listes de révocation de certificats (CRL)
 - Stockage de certificats intermédiaires via LDAP
 - Gestionnaire de certificats Reflection
- Agent de gestion des clés de Reflection acceptant les certificats et les clés SSH pour l'authentification de connexion unique
- Chiffrement SSH :
 - Lancement du client X SSH
 - Transfert X11
 - Utilitaires SSH de ligne de commande (ssh, scp et sftp)
 - Transfert de port (tunnels) pour les ports TCP/IP via un canal sécurisé
 - Prise en charge intégrée de la configuration SSH avec sauts multiples
 - Authentification par mot de passe, en mode clavier interactif, par clé publique (clé utilisateur et certificats X.509) et Kerberos
 - Prise en charge de carte à puce via l'interface PKCS n° 11
 - Agent de gestion des clés SSH
 - Utilitaire de création et de conversion de clés (RSA-1, RSA et DSA)
 - Téléchargement facile des clés publiques des utilisateurs sur les serveurs SSH
 - Réutilisation de la connexion SSH
 - Configurations SSH standard
- Client Kerberos Reflection :
 - Authentification sécurisée
 - Chiffrement du flux de données (DES et 3DES) pour Telnet et FTP
 - Prise en charge du transfert et du renouvellement de tickets
 - Compatibilité avec les caches d'informations d'identification Microsoft et Leash32
 - Configurations Kerberos standard
 - Prise en charge des KDC (centres de distribution de clés) Kerberos via TCP ou UDP

Productivité

- Intégration à Microsoft Office
- Prise en charge des applications, bureaux et recherches sur Internet
- Historique d'écran
- Bloc-notes
- Fonctions couper/copier/coller avancées
- Définition ou redéfinition de la souris et du clavier
- Prise en charge du triple clic de souris

Impression

- Contrôle par Windows ou par l'hôte
- Impression réseau, locale ou disque

- Prise en charge des graphiques couleur ReGIS
- Journalisation de l'impression
- Polices d'imprimante et format fixe TrueType
- Communications entre les périphériques série et les hôtes
- Caractères semi-graphiques

Programmation et automatisation

- Contrôle .NET incorporable
- API .NET native
- Intégration entre l'API .NET Reflection et l'IDE Microsoft Visual Studio
- Prise en charge de VBA
- Enregistreur de macros pour VBA
- Accès par programme à plus de 400 propriétés et méthodes via l'API de Reflection
- Microsoft OLE Automation
- EXTRA! Exécution et modification des macros de base et Reflection de base
- Langage de commande de Reflection (RCL)
- Prise en charge d'EXTRA! chiffré Macros de base

Interface utilisateur

- Mode d'interface utilisateur navigateur
- Implémentation de l'interface utilisateur Microsoft Ribbon par Attachmate
- Interface en mode classique pour EXTRA! et Reflection
- Utilitaire de personnalisation Ribbon
- Interface multidocument avec onglets ou fenêtres
- Onglets configurables (couleurs, attribution de nouveaux noms, etc.)
- Aide locale et en ligne HTML
- Zones réactives personnalisables
- Mode terminal plein écran
- Redéfinition graphique du clavier
- Fonctions de modification des couleurs

Outils d'administration

- Prise en charge d'UAC granulaire
- Intégration à Reflection Administrator :*
 - Console Web pour l'administration centralisée des fichiers de configuration
 - Déploiement via le Web des fichiers de configuration et des mises à jour
- Prise en charge des rapports d'erreurs Windows
- Gestion centralisée des fichiers de configuration à l'aide des stratégies de groupe
- Outil de personnalisation des paramètres et des fichiers d'installation (y compris MSI) de l'application
- Prise en charge des fonctions d'administration de Windows :
 - Windows Installer (MSI)
 - Active Directory
 - Profils d'utilisateurs itinérants et d'utilisateurs multiples
 - Stratégie de groupe
 - Réparation automatique d'application

SPÉCIFICATIONS TECHNIQUES (suite)

Prise en charge internationale

- Anglais, français, allemand, espagnol, italien, japonais et portugais (Brésil)
- Claviers, écrans et imprimantes localisés
- Prise en charge des éditeurs de méthode de saisie standard

Prise en charge des systèmes d'exploitation

- Microsoft Windows 7**
- Microsoft Windows Vista**
- Microsoft Windows XP
- Microsoft Windows Server 2003 Terminal Services

- Microsoft Windows Server 2008 Terminal Services
- Citrix XenApp
- Microsoft App-V
- VMware

* Reflection Administrator est un composant en option.

** Versions 32 et 64 bits

À propos d'Attachmate

Attachmate commercialise des logiciels avancés d'émulation de terminal, de modernisation des sites centraux, de transferts de fichiers administrés et de lutte contre la fraude. Grâce aux technologies Attachmate, plus de 65 000 entreprises dans le monde maximisent la création de valeur de leurs systèmes d'information en mettant leurs ressources au service de l'innovation et de la performance. Pour plus d'information, veuillez consulter www.attachmate.fr



Siège Social
 1500 Dexter Avenue North
 Seattle, Washington 98109
 États-Unis
 TEL +1 206 217 7500
 FAX +1 206 217 7515

Siège Social EMEA
 Pays-Bas
 TEL +31 172 50 55 55
 FAX +31 172 50 55 51

Sales France
 France
 TEL +33 1 55 62 50 00
 FAX +33 1 55 62 51 99

WEB www.attachmate.fr
 EMAIL marketfr@attachmate.com

Pour les informations relatives aux bureaux locaux, visitez le site www.attachmate.fr