

Reflection for the Web 2008 Enterprise Edition

Reflection for the Web 2008 Enterprise Edition est une solution d'émulation de terminal permettant de sécuriser la connexion des utilisateurs de navigateurs Web aux applications des sites IBM, HP, UNIX et OpenVMS. Ses fonctionnalités d'authentification forte et de chiffrement permettent de fournir en toute sécurité un accès à l'ensemble des applications centrales via l'Internet public. Par ailleurs, son système sécurisé d'habilitation par jeton ajoute un contrôle d'accès LDAP aux applications centrales – ainsi intégrées dans une infrastructure moderne de sécurité.

Reflection for the Web 2008, vous aide à:

- Sécuriser toutes les sessions centrales grâce aux habilitations par jeton (ou « token ») et au chiffrement AES ou 3DES sur SSL/TLS ;
- Authentification intégrée des utilisateurs : Active Directory, LDAP, cartes à puce X.509, Kerberos, authentification par portail Web, etc. ;
- Utiliser les définitions existantes des utilisateurs et des groupes LDAP pour contrôler l'accès aux données et ressources sensibles ;
- Simplifier la mise en conformité avec les réglementations telles que ; PCI (Payment Card Industry), Lois Sarbanes-Oxley, Gramm-Leach-Bliley, HIPAA et Bâle II ;
- Intégrer les infrastructures de sécurité existantes — certificats X.509, protocole OCSP (Online Certificate Status Protocol), révocations CRL (Certificate Revocation Lists) — grâce à la prise en charge PKI (Public Key Infrastructure) de Reflection for the Web.

COMPOSANTS

Reflection Management Server
Reflection Security Proxy Server
Reflection Metering Server
Reflection Thin Terminal
Emulation Clients
Reflection Thin File Transfer Clients
Reflection Thin Printing Clients

Nouveautés de Reflection for the Web 2008 Enterprise Edition

- Gestion simplifiée des certificats PKI
- Extension des solutions de dépannage des authentifications PKI/Carte à puce et OCSP
- Support de lecture écran amélioré pour une meilleure accessibilité
- Options avancées de copier/coller
- Partage des macros entre sessions du même type
- Enregistrement des transferts IND\$FILE les plus fréquents
- Support couleur personnalisé (curseur, règles, éléments de l'écran de terminal)
- Optimisation de l'affichage des textes (rendu, taille police)
- Reconnaissance URL et ouverture depuis le client d'émulation
- Support règle curseur (émulation VT)
- Possibilité de réaliser des copies locales ou personnalisées des sessions de terminal
- Option de tri et de regroupement des sessions de terminal selon les préférences utilisateur

Grandes fonctionnalités

Installation, déploiement et administration centralisés

Grâce à l'installation et au déploiement centralisés de Reflection for the Web sur le serveur Web, la solution est immédiatement disponible pour tous les

utilisateurs de navigateurs. En cas de mise à jour, ils téléchargent automatiquement la nouvelle version lors de leur prochaine connexion. Cette solution met un terme aux procédures d'administration poste à poste particulièrement coûteuses et longues.

Des options de sécurité renforcée

Reflection for the Web intègre un environnement de chiffrement standard à travers ses modules cryptographiques conformes au standard FIPS 140-2 facilitant la mise en conformité avec les réglementations de sécurité internes ou externes (PCI, Lois Sarbanes-Oxley, Gramm-Leach-Bliley, HIPAA et Bâle II).

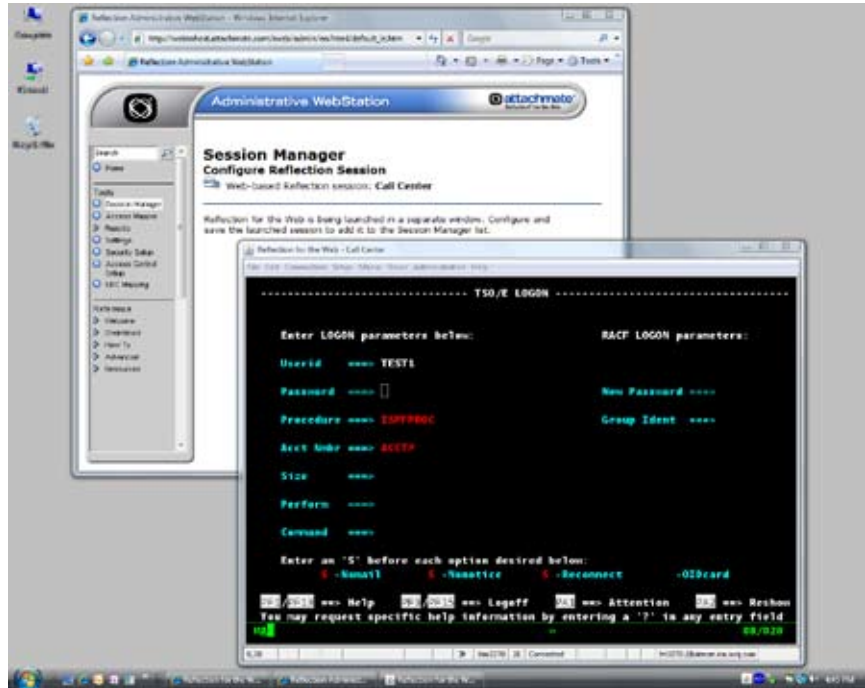
Reflection for the Web intègre également un serveur proxy de sécurité permettant d'ouvrir des accès centraux aux utilisateurs distants – sans exposer les sites aux menaces d'Internet. Ce serveur de sécurité collabore avec celui d'administration pour contrôler l'accès aux émulations de terminal et aux transferts de fichiers en fonction des appartenances (AD ou LDAP) des utilisateurs et groupes.

Tous les navigateurs, tous les systèmes d'exploitation...

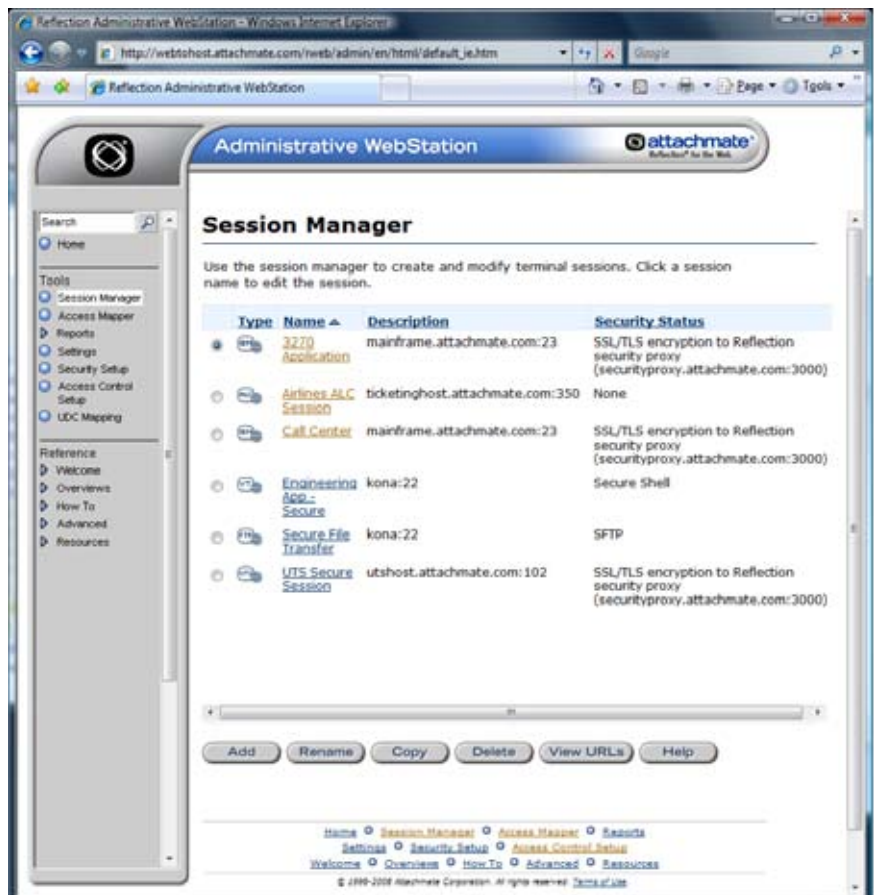
Reflection for the Web est indépendant de la plate-forme et son client fonctionne dans n'importe quel navigateur Web (Internet Explorer, Netscape, Mozilla Firefox, Safari), et quel que soit le système d'exploitation prenant en charge Java (Windows Vista®, Linux, Mac OS X). Les serveurs fonctionnent également sur n'importe quel système d'exploitation supportant Java (Windows®, Linux, UNIX, z/OS).

Développement centré sur l'évolutivité des exigences

Les développeurs Reflection for the Web doivent satisfaire des besoins technologiques en perpétuelle évolution et se concentrent actuellement sur les paramètres de sécurité, d'extensibilité et d'interopérabilité avec les technologies émergentes. Aucun concurrent ne propose ce niveau de focalisation et investissement sur les technologies d'émulation de terminal.



Les administrateurs peuvent configurer simplement de nouvelles sessions d'émulation de terminal Web à travers le module Session Manager.



Après la configuration d'une nouvelle session d'émulation Web, il suffit de l'enregistrer dans Session Manager. Elle est alors immédiatement accessible aux utilisateurs.

SPÉCIFICATIONS TECHNIQUES

Principes de connexion

Types d'émulations

IBM System z (Mainframe)

- 3179, 3180, 3196, 3197, 3270, 3278, 3477, 3486 et 3487

- Modèles 2 (24x80), 3 (32x80), 4 (43x80) et 5 (27x132)

IBM System i (AS/400)

- 5250, 5251 et 5291

UNIX, Linux et OpenVMS

- VT52, VT100, VT220, VT320 et VT420

HP e3000

- HP2392 et HP7009x

Protocoles réseau

Tous sites

- IPv6

IBM System z

- TN3270, TN3270E et SSL/TLS

IBM System i

- TN5250 et SSL/TLS

UNIX, Linux, OpenVMS et HP e3000

- Telnet, NS/VT, SSL/TLS et Secure Shell (SSH2)

Transferts de fichiers

Support SFTP (SSH2)

FTP sécurisé (SSL/TSL-wrapped)

- Accès multisite FTP sécurisé à travers un port du pare-feu

- Contrôle d'accès LDAP avec habilitation par jeton sécurisé

- Le serveur Reflection Security Proxy dissimule le nom/port du serveur FTP et protège le site contre toute exposition vis-à-vis de l'extérieur

Client FTP autonome (indépendant de l'émulateur)

Interface de ligne de commande FTP

FTP avec détection automatique des formats ASCII et binaire et des configurations de transfert de fichier prédéfinis

Transferts de fichiers IND\$FILE pour IBM

System z (CMS),

TSO ou CICS)

Navigation fichiers centraux pour IND\$FILE (pour un accès accéléré aux listes de fichiers du site)

NEW Capacité à enregistrer les transferts IND\$FILE les plus fréquemment utilisés

Transferts de données IBM System i

Sécurité

Authentification

Signature unique (SSO) Microsoft® Active Directory

Intégration LDAP avec Microsoft Active Directory, RACF, Novell eDirectory, Sun Java System Directory, IBM Tivoli Directory Server et OpenLDAP

Prise en charge de l'infrastructure PKI (Public Key Infrastructure)

Support des listes de révocation de certificats CRL (Certificate Revocation Lists)

Support du protocole OCSP (Online Certificate Status Protocol)

Support des politiques de certificat

Support des certificats X.509 pour cartes à puce

Signature Kerberos automatique (System i)

Kerberos v5 avec Microsoft Active Directory

Intégration IBM WebSphere Portal, BEA AquaLogic Interaction, BEA WebLogic Portal et CA SiteMinder

Chiffrement

AES, Triple DES et DES

SSL/TLS (via Reflection Security Proxy Server ou connexion directe au site)

Secure Shell (SSH2)

Autorisation (Contrôle d'accès)

Intégration LDAP pour vérification des habilitations d'accès aux sessions de terminal

Personnalisation de multiples paramètres (tels que le nom LU/Appareil) selon l'identité de l'utilisateur, le nom DNS ou l'adresse IP

Contrôle d'accès LDAP avec habilitation par jeton sécurisé

Sécurisation des connexions terminal et des transferts de fichiers multisites à travers un seul port du pare-feu

Audit

Journal de log du serveur d'administration de Reflection

Journal de log du serveur proxy de sécurité de Reflection

Journal de log du serveur de mesure de Reflection

Echange de clés

RSA

DSS/Diffie-Hellman

Impression

Impression écran

IBM 3287

IBM 3812 (HPT ou non)

Journalisation VT et impression en mode contrôleur

Impression HP sans affichage

Programmation et automatisation

Affectation de macros aux sessions terminal

Partage des macros (via Import/Export des fichiers)

NEW Partage des macros entre sessions du même type

Affectation de macros aux touches du clavier et déclenchement à la souris

NEW Reconnaissance URL et ouverture depuis le client d'émulation

Invite de mot de passe pour les macros enregistrées

API Java pour concevoir des applets de script avec JavaScript, VBScript ou Java

Compatibilité HAACL (Host Access Class Library)

Accès par programme aux transferts de fichiers FTP

Outils d'administration Web

Serveur d'administration

- Réplication automatique des données d'administration du serveur pour les environnements à équilibrage de charge

- Configuration pas à pas des sessions centrales Web (locales ou distantes)

- Création et administration de sessions pour certains produits Reflection pour Windows et serveur PC X

- Configuration d'authentification et d'autorisation des sessions Reflection

Serveur de mesure

- Journalisation d'utilisation

- Limitation du nombre de sessions
- Application des licences
- Mesure d'utilisation (avec génération de rapports) pour certains produits d'émulation Reflection pour Windows et serveurs PC X

Support international

Prise en charge étendue des pages de code et claviers internationaux (y compris pages de code et jeux de caractères d'Europe de l'Est et cyrilliques)

Pages de code « ROECE Latin » (Europe de l'Est) pour IBM System z et IBM System i

Prise en charge de l'anglais, du français, de l'allemand et du japonais dans le même package

Installation serveur

Installation sur tout système d'exploitation compatible Java (notamment Windows, Linux, UNIX et z/OS)

Installation automatique pour Windows, Linux, Solaris et HP-UX avec tous les composants requis – notamment le moteur de servlet Tomcat et l'environnement d'exécutions JRE (Sun Java Runtime Environment)

Fichier d'installation WAR pour les serveurs d'applications J2EE

Configuration système requise

Clients Reflection for the Web

- Fonctionne dans un navigateur Web compatible Java 1.1/2 exécutant des applets de confiance
- Connexion réseau TCP/IP
- Tout système matériel conforme aux exigences minimales de l'environnement JRE (Java Runtime Environment)
- Navigateurs pris en charge : Internet Explorer 6.0+, Netscape 7.0+, Mozilla Firefox 1.5+, Safari 1.3+, Sun Java Web Start, etc.

Station Web d'administration de Reflection

- Installation sur le serveur Web ; fonctionnement dans le navigateur Web de n'importe quelle station de travail
- Tout système matériel conforme aux exigences minimales de l'environnement JRE (Java Runtime Environment)
- Mêmes navigateurs que le client d'émulation de terminal

Reflection Management Server et Reflection Metering Server

- Installation sur toute machine exécutant Java Runtime Environment 1.5+ disposant de 250 Mo d'espace disque
- Moteur de servlet compatible Java Servlet 2.3 et Java Server Pages (JSP) 1.2, JDK 1.5+
- Fonctionnement sur tout moteur de servlet ou serveur d'applications compatible J2EE (notamment Tomcat, BEA WebLogic, IBM WebSphere et Sun Java System Application Server)
- 256 Mo de RAM minimum

Serveur de proxy de sécurité Reflection

- Tout serveur exécutant JRE 1.5+
- 150 Mo d'espace disque
- 512 Mo de RAM minimum

À propos d'Attachmate

Attachmate aide les entreprises à étendre, administrer et sécuriser leurs investissements en systèmes d'information à travers une gamme complète de solutions d'émulation de terminal, d'intégration avec des sites centraux et de produits innovants d'administration des systèmes et de la sécurité. Toutes ces technologies permettent aujourd'hui à plus de 65 000 entreprises dans le monde de capitaliser sur leurs ressources existantes pour en faire des vecteurs d'innovation. Pour en savoir plus, consultez www.attachmate.fr.



Siège Social

1500 Dexter Avenue North
Seattle, Washington 98109
États-Unis
TEL +1 206 217 7500
FAX +1 206 217 7515

Siège Social EMEA

Pays-Bas
TEL +31 71 368 1100
FAX +31 71 368 1181

Sales France

France
TEL +33 1 46 04 10 10
FAX +33 1 49 09 05 59

WEB www.attachmate.fr

EMAIL marketfr@attachmate.com

Pour les informations relatives aux bureaux locaux, visitez le site www.attachmate.fr

Document fourni uniquement à des fins informatives pouvant être modifié sans préavis à tout moment.

©2008 Attachmate Corporation. Tous droits réservés. Attachmate, le symbole Attachmate et Reflection sont des marques ou marques déposées d'Attachmate Corporation aux États-Unis et dans d'autres pays. Microsoft, Windows et Windows Vista sont des marques déposées de Microsoft Corporation aux États-Unis et dans d'autres pays. Tous les autres noms de sociétés, marques ou marques déposées sont utilisés uniquement à des fins d'identification et sont la propriété de leurs détenteurs respectifs. 08-0022F.0508