



MODERNISER LES TRANSFERTS DE FICHIERS EN ENTREPRISE

Les transferts de fichiers sont une des activités les plus communes et quotidiennes en entreprise... Cependant, il est aujourd'hui plus important que jamais de prendre le temps d'examiner les outils existants au regard des nouvelles exigences — tant économiques que de conformité.

Il s'agit en effet d'un domaine qui a connu des bouleversements radicaux au cours de la dernière décennie exigeant aujourd'hui de prendre en charge des fichiers toujours plus nombreux et volumineux pour les acheminer sur des distances toujours plus longues... Autant d'opérations qui doivent également être effectuées dans le respect de nouvelles exigences légales, toujours plus contraignantes quant à la sécurité et la confidentialité de l'information, et naturellement sans peser sur les ressources informatiques de l'entreprise.

Le logiciel Attachmate® FileXpress® solutionne les nouveaux défis de transfert de fichiers auxquels les entreprises sont désormais confrontées. Votre solution actuelle est-elle vraiment encore adaptée ?



FileXpress — La solution de référence pour administrer les transferts de fichiers en entreprise

Bien plus qu'un simple utilitaire de transfert, FileXpress est une véritable plate-forme d'entreprise intégrant des fonctionnalités avancées :

- Échanges ergonomiques avec les clients et partenaires
- Automatisation de bout en bout
- Transferts sans limite de taille
- Fiabilité de livraison
- Visibilité et contrôle centralisés
- Fonctions intégrales de sécurité

VOTRE SYSTÈME DE TRANSFERT DE FICHIERS EST-IL OBSOLÈTE ?

Pour le savoir, il suffit de répondre à 6 questions :

1 *Pourrez-vous faire face, aujourd'hui et à l'avenir, à la demande croissante d'information émanant de vos clients et partenaires ?*

Les besoins de transfert augmentent proportionnellement au développement B2B de l'entreprise et exigent une solution multiplate-forme, sécurisée, ergonomique et extensible.

La solution FileXpress a été construite pour l'ère du Web afin d'optimiser les transferts par Internet destinés à tous types de plates-formes — du PC Windows jusqu'au mainframe. Elle intègre pour cela les derniers protocoles de sécurité (HTTPS, FTPS, SFTP, PGP over FTP et AS2), prend en charge les interfaces par navigateur ou client de transfert et simplifie l'intégration de nouveaux partenaires commerciaux en cas de besoin. En d'autres termes, FileXpress permet de développer un environnement avancé et sécurisé d'intégration B2B avec tous ses partenaires, fournisseurs et clients.

2 *Passez-vous trop de temps à développer et maintenir manuellement des scripts complexes pour automatiser vos transferts de fichiers ?*

Les avantages de productivité de l'automatisation des transferts de fichiers sont normalement évidents... Sauf toutefois si les gains de temps au niveau de l'utilisateur se traduisent par des heures de travail des administrateurs système pour concevoir et maintenir les scripts complexes rendant cette automatisation possible...

FileXpress apporte une solution à cette problématique grâce à ses fonctionnalités intégrées de transfert événementiel (via "hotfolders"), de vérification d'intégrité et de reprise automatique. FileXpress vous permettra même d'initialiser le traitement des fichiers dès leur réception. En synthèse, FileXpress offre tous les avantages de l'automatisation sans aucun de ses inconvénients...

3 *Les transferts de fichiers volumineux sont-ils trop longs ; arrive-t-il fréquemment qu'ils ne parviennent pas à leur destination ?*

Les technologies traditionnelles atteignent généralement leurs limites dès qu'il s'agit de transférer des fichiers volumineux. FTP par exemple ne propose aucun mécanisme pour rétablir ou reprendre un transfert interrompu au point de rupture ; il devient en outre extrêmement lent dès que la latence réseau augmente.

Conçu pour des transferts de fichiers volumineux, FileXpress intègre des mécanismes intelligents de reprise

automatique, de redémarrage aux points de contrôle et la technologie exclusive RocketStream. Cette dernière s'appuie sur les protocoles UDP et PDP pour maximiser la vitesse et la performance des transferts de gros fichiers sur de longues distances. En pratique, les transferts RocketStream sont jusqu'à 30 fois plus rapides que les transferts traditionnels par FTP !

4 *Quel est le niveau de fiabilité des processus de transfert de fichiers — en interne et en externe ?*

Idéalement, les transferts de fichiers devraient toujours être fiables, précis, complets et réalisés dans les délais. Pourtant, trop souvent encore, une ou plusieurs de ces caractéristiques essentielles font toujours défaut...

Grâce à ses fonctionnalités avancées de reprise automatique, de vérification d'intégrité au niveau paquet, d'alerte sur exception et de gestion des files de transfert, FileXpress détecte les problèmes, alerte l'émetteur et reprend les transferts en cas d'échec de transmission.

5 *L'inflation des transferts de fichiers génère-t-elle des problèmes pour superviser et contrôler l'ensemble des activités dans l'entreprise ?*

Il est pratiquement impossible de précisément auditer et justifier tous les transferts de fichiers d'entreprise et extrêmement délicat de configurer tous les systèmes impliqués lors du déplacement de données entre un point A et un point B.

FileXpress intègre pour cela une puissante interface pour navigateur et un espace central d'administration permettant de définir les serveurs de transferts et les relations entre eux. Il est également possible d'accéder à des informations détaillées sur tous les transferts réalisés.

6 *Votre système de transfert de fichiers prend-t-il en charge les contrôles indispensables pour se conformer aux exigences de sécurité — internes et externes ?*

Tous les déplacements de données présentent par nature des risques et les exposent aux vulnérabilités des réseaux.

FileXpress vous aide à maîtriser ces risques grâce à la prise en charge des dernières technologies d'authentification, d'autorisation et de cryptage — et à ses fonctions avancées d'audit détaillé de toutes les activités de transfert. En outre, ses fonctionnalités d'administration déléguée offrent aux administrateurs des niveaux de contrôle appropriés — en fonction de leur rôle organisationnel et de leurs habilitations de sécurité.

LA GAMME DE PRODUITS FILEXPRESS

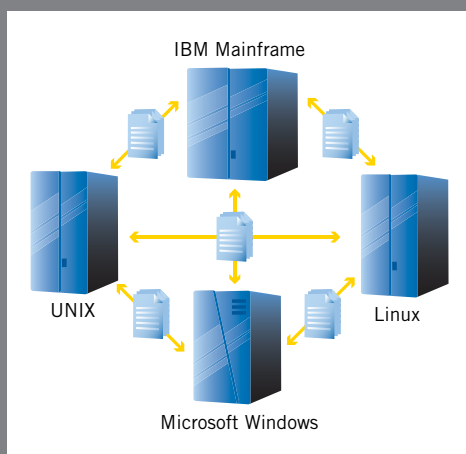
Les produits Attachmate FileXpress contrôlent et exécutent la livraison sécurisée de fichiers de toutes dimensions — sur toutes les principales plates-formes et quel que soit leur emplacement physique.

FileXpress Platform Server

FileXpress Platform Server est le moteur sous-tendant l'infrastructure de transfert de fichiers d'Attachmate ; il assure une livraison sécurisée des fichiers de toutes dimensions, sur toutes les principales plates-formes et quel que soit leur emplacement physique.

FileXpress Platform Server, présente les avantages suivants :

- Fonctionnalités cohérentes et homogènes dans tous les environnements : IBM z/OS, Windows, UNIX et Linux.
- Prise en charge des contrats de qualité de service (SLA) et fonctionnalités de livraison fiables : système d'alerte, renvoi automatique, vérification d'intégrité de niveau paquet, etc.
- Notification de réussite ou d'échec du transfert.
- Supervision de certains répertoires avec transfert automatique des fichiers qu'ils contiennent.
- Automatisation du transfert et des opérations de traitement postérieur (après réception du fichier).



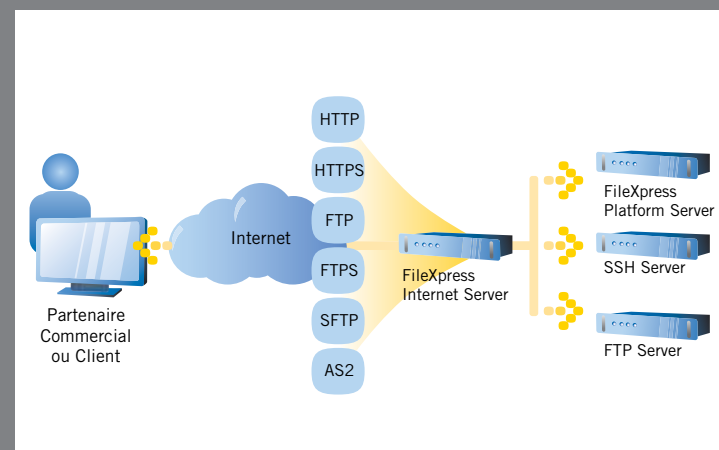
Transferts internes intraserveur avec FileXpress Platform Server.

FileXpress Internet Server

FileXpress Internet Server est le portail qu'empruntent tous les fichiers circulant par Internet. Construit pour intégrer les dernières technologies Web et de sécurité, ce système maximise les performances et la sécurité de collaboration avec des partenaires et clients dans le monde entier.

FileXpress Internet Server présente les avantages suivants :

- Disponibilité des fichiers dans un environnement sécurisé pour les partenaires et clients.
- Système permettant aux clients et partenaires de télécharger des fichiers directement sur les serveurs internes.
- Page Web personnalisée de transfert de fichiers — où les utilisateurs peuvent récupérer/déposer leurs fichiers.
- Déplacement transparent des fichiers extérieurs au réseau d'entreprise vers les serveurs cibles internes (à travers la DMZ).
- Délégation des tâches d'administration et de gestion des comptes aux partenaires et collaborateurs de support (helpdesk).
- Support des protocoles exigés par les partenaires : HTTPS, FTP, FTPS, SFTP, PGP over FTP, AS2, etc.



Échanges par Internet avec FileXpress Internet Server.

SUITE ...

FileXpress Command Center

FileXpress Command Center est le poste de pilotage de toutes les activités de transfert de fichiers — internes et externes. Les événements liés aux transferts peuvent être initialisés, contrôlés, journalisés, audités et intégrés depuis ce tableau de bord général de contrôle.

FileXpress Command Center présente les avantages suivants :

- Administration centralisée de l'infrastructure de transfert de fichiers dans un navigateur Web.
- Configuration et exécution de transferts entre de multiples serveurs distants.
- Accès aux enregistrements détaillés d'audit pour tous les transferts sur toutes les plates-formes.
- Exploitation des outils de reporting à des fins d'extraction de données pertinentes sur les activités de transfert.
- Extension du contrôle et de l'exécution des activités de transfert de fichier à de nouvelles applications — via architectures orientées service (SOA).

Reflection® for Secure IT maintenant intégré à FileXpress

Tous les produits FileXpress sont livrés avec le client Windows Reflection for Secure IT, offrant les fonctionnalités suivantes :

- Transferts de fichiers à travers un utilitaire graphique (Glisser/Déposer) prenant en charge FTP, SFTP (SSH), FTPS (SSL) et SCP.
- Connexion à tous les serveurs SSH standards pour l'administration système ou l'exécution de commandes à distance (y compris configuration et test des fonctions FileXpress).
- Accès aux applications d'entreprise à travers des connexions cryptées.

Reflection for Secure IT peut être utilisé avec FileXpress ou de façon autonome. Dans les deux cas, cette solution étend et renforce les fonctionnalités d'administration des transferts de fichiers.

À propos d'Attachmate

Attachmate fournit des logiciels avancés d'émulation de terminal, d'intégration applicative et de sécurisation des communications. Sa « Business Unit » NetIQ développe des solutions d'automatisation des processus et de gestion de la performance, de la sécurité et de la conformité en environnements distribués. Plus de 65 000 entreprises dans le monde font confiance à ces technologies pour ouvrir leurs systèmes d'information à des modes de fonctionnement toujours plus innovants et pertinents. www.attachmate.fr.



Siège Social

1500 Dexter Avenue North
Seattle, Washington 98109
États-Unis
TEL +1 206 217 7500
FAX +1 206 217 7515

Siège Social EMEA

Pays-Bas
TEL +31 172 50 55 55
FAX +31 172 50 55 51

Sales France

France
TEL +33 1 46 04 10 10
FAX +33 1 49 09 05 59

WEB www.attachmate.fr

EMAIL marketfr@attachmate.com

Pour les informations relatives aux bureaux locaux, visitez le site www.attachmate.fr

Document fourni uniquement à des fins informatives pouvant être modifié sans préavis à tout moment.

© 2009 Attachmate Corporation. Tous droits réservés. Attachmate, le symbole Attachmate FileXpress et Reflection sont des marques déposées d'Attachmate Corporation aux États-Unis et dans d'autres pays. Tous les autres noms de sociétés, marques ou marques déposées sont utilisés uniquement à des fins d'identification et sont la propriété de leurs détenteurs respectifs. 09-0028F.0110