



Attachmate® Reflection® X

Reflection® X est un serveur PC X ultra-puissant pour connecter les utilisateurs Windows® aux applications en mode graphique et caractères des systèmes UNIX. Conçue pour supporter les technologies SSH et OpenGL, cette solution leader du marché restitue et affiche les applications X Window avec une rapidité et une précision incomparables.

Avantages clés de Reflection X :

- Connexion des utilisateurs Windows aux applications en mode graphique et caractères des systèmes UNIX, Linux et OpenVMS
- Affichage d'applications graphiques avancées 3D X via OpenGL 1.4 et GLX 1.4
- Communications sécurisées avec le client SSH (Secure Shell) offrant des fonctionnalités de transfert X11, de sessions interactives et par lots (ssh) et de sécurisation des transferts de fichier (sftp et scp)
- Transferts de fichiers commandés par les utilisateurs ou automatisés via glisser/déposer, ligne de commande et API de transfert multiprotocoles (FTP, FTP/S, SFTP, etc.)
- Accès aux applications X dans les principaux environnements bureautiques de virtualisation (Windows Terminal Server, Citrix XenApp/Presentation Server, etc.)
- Support natif 64 bits pour Microsoft® Windows XP x64 Edition et Microsoft® Windows Vista

Nouveautés de Reflection X version 14 :

- Logo Microsoft *Works with Windows Vista*
- Support natif 64 bits pour Microsoft Windows XP x64 Edition et Microsoft Windows Vista
- Module cryptographique certifié FIPS 140-2
- Gestionnaire de certificats Reflection pour une plus grande simplicité d'utilisation
- Prise en charge des certificats d'authentification SSO avec Reflection Key Agent
- Authentification forte via un support étendu des certificats (PKCS #11, listes de révocation de certificats CRL, stockage intermédiaire des certificats à travers LDAP)



Grandes fonctionnalités

Une relation transparente entre applications UNIX et environnement Windows

Reflection X propose des fonctionnalités d'intégration des applications UNIX aux stations Windows permettant de lancer très simplement une application graphique UNIX à partir d'un raccourci sur le bureau et de l'exécuter dans Windows de manière totalement transparente. L'application UNIX peut ensuite être réduite, étendue, restaurée et fermée – exactement comme une application Windows. Il est également possible de copier/coller du texte et des images de Windows à UNIX – et inversement.

Assistants et modèles de configuration pour des gains de temps considérables

Reflection X simplifie la configuration de l'environnement serveur grâce à des assistants et modèles intégrés. L'Assistant client Reflection X guide l'utilisateur tout au long du processus de configuration (collecte des informations sur le système central cible, paramètres de sécurité, lignes de commande client, etc.) et génère même un raccourci de démarrage pour les utilisations futures. Reflection X propose également des modèles pour maîtriser rapidement la configuration des serveurs X.

Une solution multifonction unique

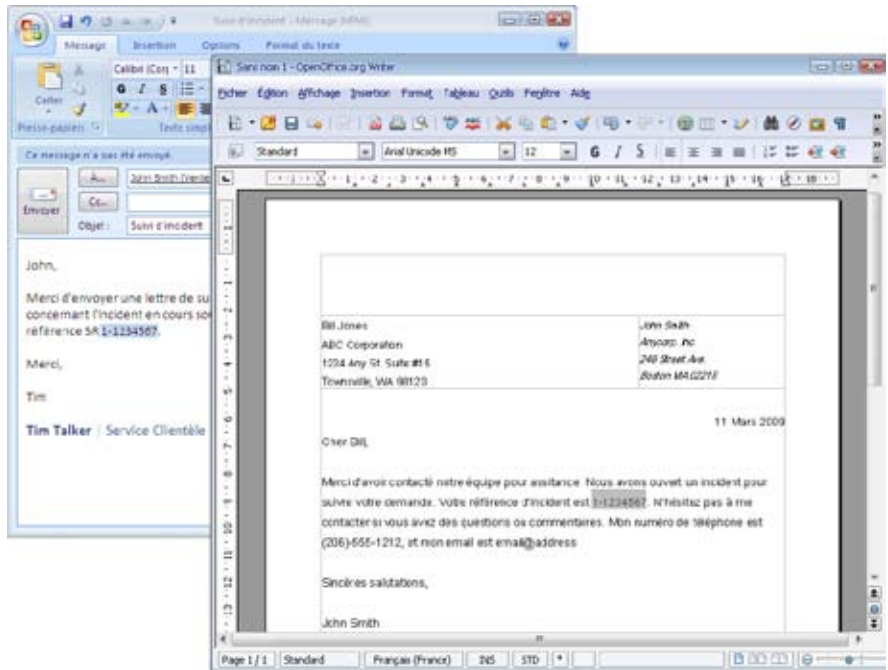
Grâce à un puissant serveur PC X, à son émulateur de terminal VT et à son client FTP sécurisé, Reflection X couvre tout le spectre des besoins d'accès aux sites centraux UNIX. Cette solution multifonction gère les connexions aux applications en mode graphique ou caractères et sécurise les transferts de fichiers indispensables au fonctionnement de l'entreprise.

Précision des graphismes 2D/3D avec support d'OpenGL

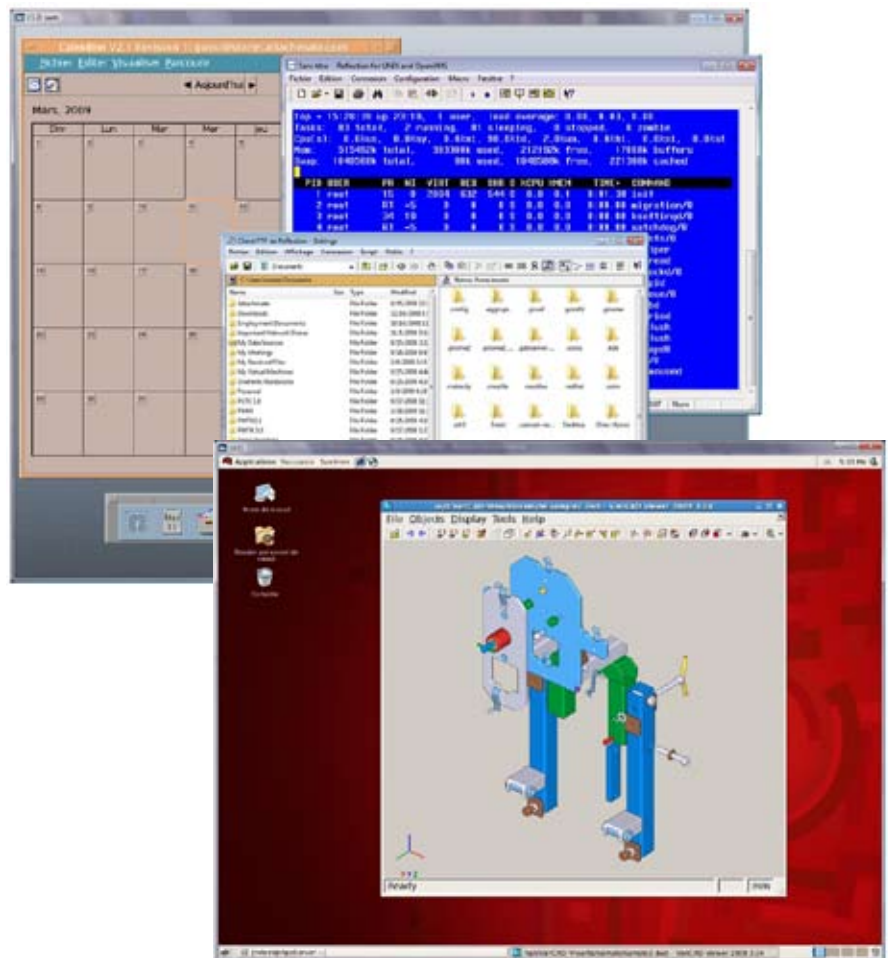
Reflection X prend en charge les applications de CAO/CFAO, de modélisation, d'animation et de simulation reposant sur l'API OpenGL pour donner accès aux utilisateurs Windows à de puissantes applications graphiques offrant des images couleur en 2D/3D de haute qualité et leur permettre d'utiliser des fonctions avancées (modélisation, transformation, coloration, éclairage, ombrage, mappage de texture, etc.).

Un niveau maximal de sécurité et de conformité

Reflection X répond aux exigences de sécurité tant internes qu'externes. Intégrant les dernières technologies d'authentification et de cryptage (SSH, SSL/TLS, Kerberos), Reflection X est également validé pour sa conformité aux standards de sécurité les plus exigeants de l'administration américaine (FIPS 140-2 et DoD PKI (Department of Defense)). Ce niveau incomparable de sécurisation permet de se conformer plus simplement à de multiples exigences légales (PCI (Payment Card Industry), Sarbanes-Oxley, HIPAA, Bâle II, etc.).



Il est possible de copier/coller du texte et des images entre des applications Windows et UNIX.



La solution permet d'accéder à des environnements graphiques X Window, d'exécuter des applications terminal et de transférer des fichiers — à partir d'un produit unique.

SPECIFICATIONS TECHNIQUES

Composants

- Serveur PC X
- Émulation terminal UNIX et OpenVMS
- Application de transferts de fichiers sécurisés

Affichage Serveur X

- Conformité X11R6.9
- Support de multiples affichages et écrans X
- Support multimoteur
- Profondeurs de couleur : 1, 8, 24 et 32
- Large support serveur visuel (TrueColor, PseudoColor, GrayScale, StaticColor, StaticGray, etc.)
- Support des gestionnaires de fenêtres locaux et distants (GNOME, KDE, CDE, etc.)
- Paramétrages de compatibilité avec le serveur Sun X
- Support des fonctions Sauvegarder et Enregistrer sous
- Support natif 64 bits pour Microsoft Windows XP x64 Edition et Microsoft Windows Vista
- Support IPv4 et IPv6

Lancement session et client

- XDMCP (direct, indirect et diffusion)
- Options multiples de connectivité client (SSH, Telnet, Kerberized Telnet, rexec, rsh, rlogin, PCX\$SERVER, etc.)

Copier-Coller

- Copier/Coller de texte et graphiques entre clients X et applications Microsoft Windows
- Copier/Coller de texte entre clients X
- Modes de sélection texte, zone et fenêtre
- Fonction de copie vers modules d'impression Windows et d'édition de graphiques

Prise en charge des polices

- Serveur de police X11R5/X11R6 avec gestion des polices en cache locale
- Connexion automatique au serveur de police
- Support des polices TrueType, Unicode et internationales
- Substitution automatique de police

Support clavier

- Paramétrage graphique du clavier
- Claviers internationaux
- Émulation clavier pour Sun, HP, IBM, SCO et DEC (y compris LK450)

Support souris

- Support 3Dconnexion SpaceBall 5000 et SpaceMouse Plus
- Émulation souris 3 boutons
- Support roue de défilement pour souris 4 et 5 boutons

Support des extensions X

- BIG-REQUESTS, GLX, MIT_SUNDRY_NONSTANDARD, SHAPE, XTEST, MIT-SHM, SYNC, DEC-XTRAP, DOUBLE-BUFFER, EVI, GP-MIT-SHM, LBX, MBX, SECURITY, TOG-CUP, WRQ_XPRINT, WRQ-ADMIN, XC-APPGROUP, XC-MISC, XDIRECTACCESS, XF86_BIGFONT, XINPUT et XKB

OpenGL/GLX

- Support OpenGL 1.4 et GLX 1.4
- Support plan de recouvrement
- Support matériel 3D accéléré

Sécurité

- Support SSL 3.0/TLS 1.0, Kerberos et SOCKS
- Module cryptographique certifié FIPS 140-2 (Certificat n°766)
- Conforme aux exigences de politique de sécurité du FDCC
- Support PKI conforme aux standards du DoD (Department of Defense)
 - Support PKCS #11
 - Support du protocole OCSP (Online Certificate Status Protocol)
 - Listes de révocations CRL (Certificate Revocation Lists)
 - Stockage intermédiaire des certificats sous LDAP
 - Gestionnaire de certificats Reflection
- Cryptage SSH
 - Lancement client X SSH
 - Retransmission X11
 - Utilitaires de ligne de commande SSH (SSH, SCP et SFTP)
 - Transfert de port (tunneling) TCP/IP via canal sécurisé
 - Support intégré des configurations SSH multi-sites
 - Authentification par mot de passe, clavier interactif, clé publique (clé utilisateur et certificats X.509) et Kerberos
 - Support des cartes à puce à travers l'interface PKCS #11
 - Agent clé SSH
 - Utilitaire de génération et conversion de clés (RSA-1, RSA et DSA)
 - Téléchargement simplifié des clés publiques des utilisateurs sur serveurs SSH
 - Réutilisation des connexions SSH
- Client Kerebos Reflection
 - Authentification sécurisée
 - Cryptage des flux de données (DES et 3DES) sous Telnet et FTP
 - Support de la retransmission et du renouvellement des tickets
 - Compatible avec les caches d'habilitations Microsoft et Leash32
 - Configurations Kerberos standards
 - Support des KCD Kerberos sous TCP ou UDP
- Sécurité basée sur système central pour sélectionner les clients autorisés à se connecter au serveur X
- Sécurité utilisateur avec MIT-MAGIC-COOKIE ou XDM-AUTHORIZATION-1

Types de sites centraux et d'émulation

- UNIX et OpenVMS
 - Terminaux VT (y compris Japonais)
 - Support de multiples jeux de caractères centraux (UTF-8 Unicode, etc.)
 - TVI 950/955, Wyse 50+, Wyse60, ADDS VP2, SCO-ANSI et BBS-ANSI
 - Console Linux, AT386, IBM 3151, xterm et VT-UTF8
- Unisys Série A :
 - T27
- Data General :
 - Dasher 215
- Tous types de sites :
 - Support IPv4 et IPv6

Impression

- UNIX et OpenVMS
 - Contrôle Windows ou système
 - Impressions réseau, locales ou disque
 - Journalisation d'impression
 - Format fixe TrueType et police imprimante
 - Caractères de tracé ligne

Transferts de fichiers

- UNIX et OpenVMS
 - Protocole propriétaire WRQ Reflection, FTP, Kermit, Xmodem et Zmodem
 - Support VAXLINK2 pour IA-64
- Client Reflection Secure FTP
 - Protocoles de sécurité SSH, SSL/TLS, SOCKS et Kerberos
 - Support intégral des pare-feux
 - Navigation fichier sur systèmes z/OS avec jeux de données TSO
 - Enregistrement des sessions client FTP dans les modèles
 - Administration des paramètres FTP avec Reflection Administrator
 - Support IPv4 et IPv6
 - Changement des habilitations des fichiers UNIX avec client FTP
 - Reprise des téléchargements SFTP après interruption
 - Support de multiples serveurs FTP (IBM System z, IBM System i, UNIX, NetWare, Unisys, HP 3000 et OpenVMS)
 - Assistant de site FTP
 - Transfert de site à site entre serveurs FTP
 - Paramètres d'importation/exportation en format XML
 - Filtres avec « Wildcard »
 - Outils d'automatisation (enregistreur de scripts et automatisation Microsoft OLE)

Outils d'administration

- X Manager :
 - Administration de multiples clients et serveurs X avec le même outil
 - Vue consolidée de tous les paramètres de configuration
- X Profiler :
 - Configuration des valeurs par défaut de tous les paramètres Reflection X
 - Verrouillage de la configuration utilisateur final
- Outils de prise en main accélérée :
 - Assistant Client X
 - Modèles de connexion client et configuration serveur
- Utilitaire de traçabilité et relecture du protocole X – avec filtres personnalisés pour dépannage, formation ou présentation
- Support des fonctionnalités d'administration Windows :
 - Windows Installer
 - Mobilité utilisateur (« roaming ») et profils multiples
- Support international
 - Anglais, français, allemand et japonais
 - Entrée en ligne en japonais
 - XIM (I18N et XIMP), Microsoft-IME et LocalFEP
- Support des polices double-octet (y compris chinois)

SPECIFICATIONS TECHNIQUES

Exigences système

- Tout système conforme aux exigences de Microsoft Windows (64 Mo de mémoire supplémentaire recommandés pour de meilleures performances)
- 17 Mo d'espace disque minimum
- Carte vidéo 256 couleurs (couleur 24 bits recommandée, carte vidéo OpenGL accélérée recommandée pour les applications CAO/CFAO 3D)

- Vitesse réseau 100 Mo/s pour les applications CAO/CFAO 2D et 3D
- Souris 2 boutons, 3 boutons, molette, 3Dconnexion SpaceBall 5000 ou SpaceMouse Plus

Systèmes d'exploitation

- Microsoft Windows Vista
- Microsoft Windows XP x64 Edition (natif)
- Microsoft Windows XP

- Microsoft Windows 2000
- Microsoft Windows Server 2003
- Microsoft Windows Server 2008
- Microsoft Windows 2000 Server
- Microsoft Windows Terminal Server
- Citrix XenApp/Presentation Server/ MetaFrame

A propos d'Attachmate

Attachmate fournit des logiciels avancés d'émulation de terminal, d'intégration applicative et de sécurisation des communications. Sa « Business Unit » NetIQ développe des solutions d'automatisation des processus et de gestion de la performance, de la sécurité et de la conformité en environnements distribués. Plus de 65 000 entreprises dans le monde font confiance à ces technologies pour ouvrir leurs systèmes d'information à des modes de fonctionnement toujours plus innovants et pertinents. www.attachmate.fr.



Siège Social
1500 Dexter Avenue North
Seattle, Washington 98109
États-Unis
TEL +1 206 217 7500
FAX +1 206 217 7515

Siège Social EMEA
Pays-Bas
TEL +31 172 50 55 55
FAX +31 172 50 55 51

Sales France
France
TEL +33 1 46 04 10 10
FAX +33 1 49 09 05 59

WEB www.attachmate.fr
EMAIL marketfr@attachmate.com

Pour les informations relatives aux bureaux locaux, visitez le site www.attachmate.fr

Document fourni uniquement à des fins informatives pouvant être modifié sans préavis à tout moment.
©2009 Attachmate Corporation. Tous droits réservés. Attachmate, le symbole Attachmate et Reflection sont des marques déposées d'Attachmate Corporation aux États-Unis et dans d'autres pays. Certains produits de la gamme Reflection intègrent des logiciels développés par OpenSSL Project utilisables uniquement avec OpenSSL Toolkit (<http://www.openssl.org>). Windows Vista et le logo de Windows sont des marques du groupe Microsoft. Tous les autres noms de sociétés, marques ou marques déposées sont utilisés uniquement à des fins d'identification et sont la propriété de leurs détenteurs respectifs. 09-0005F.0309